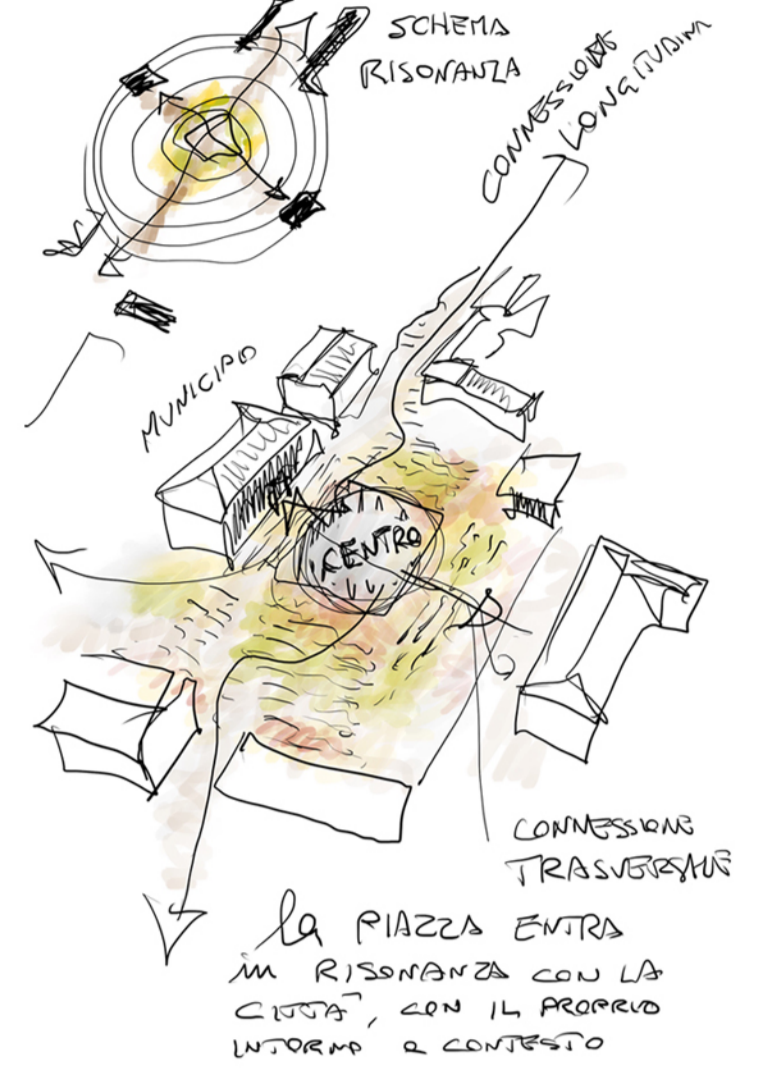
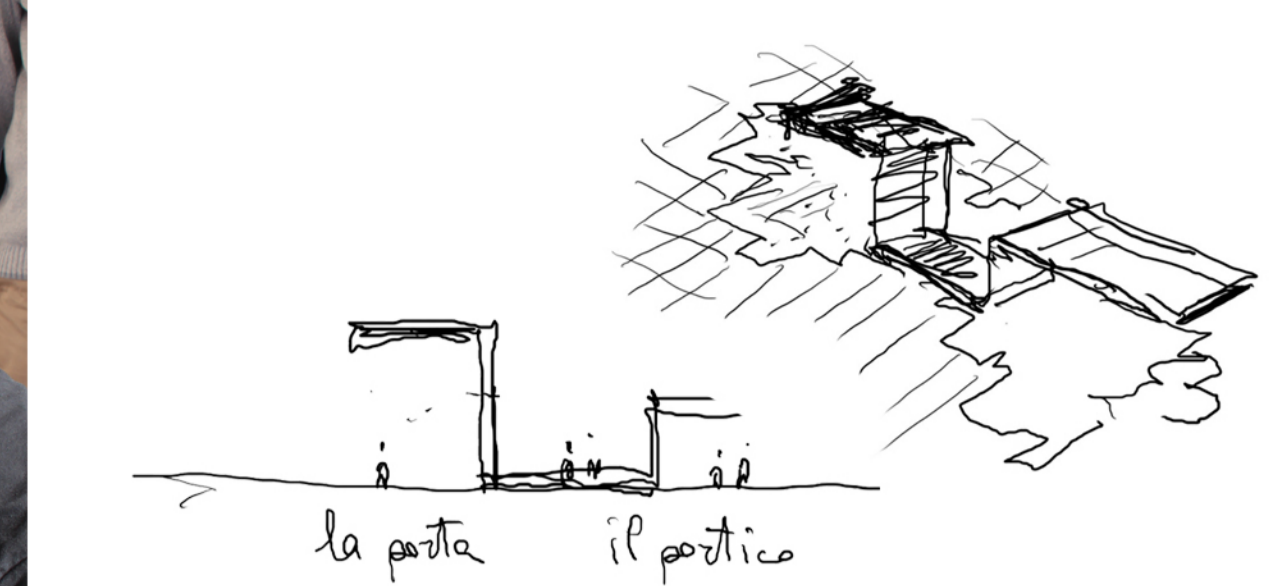
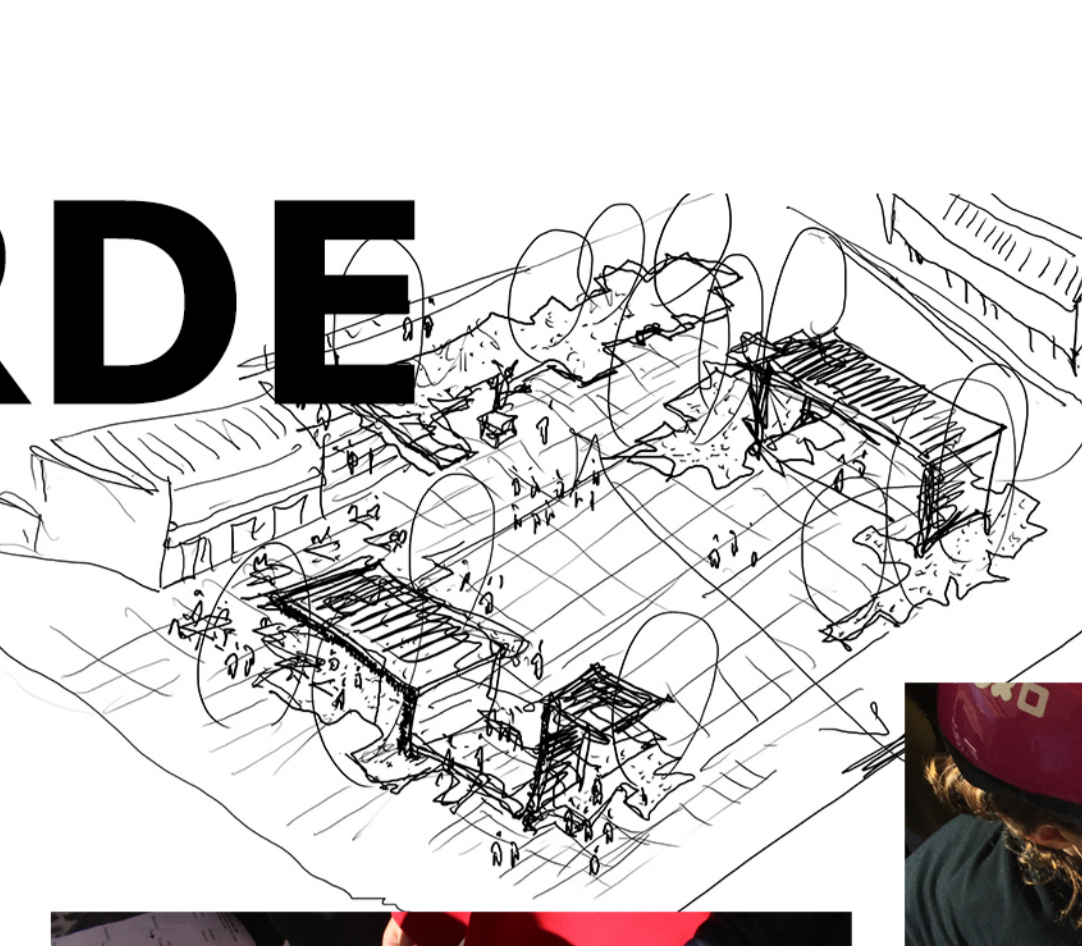
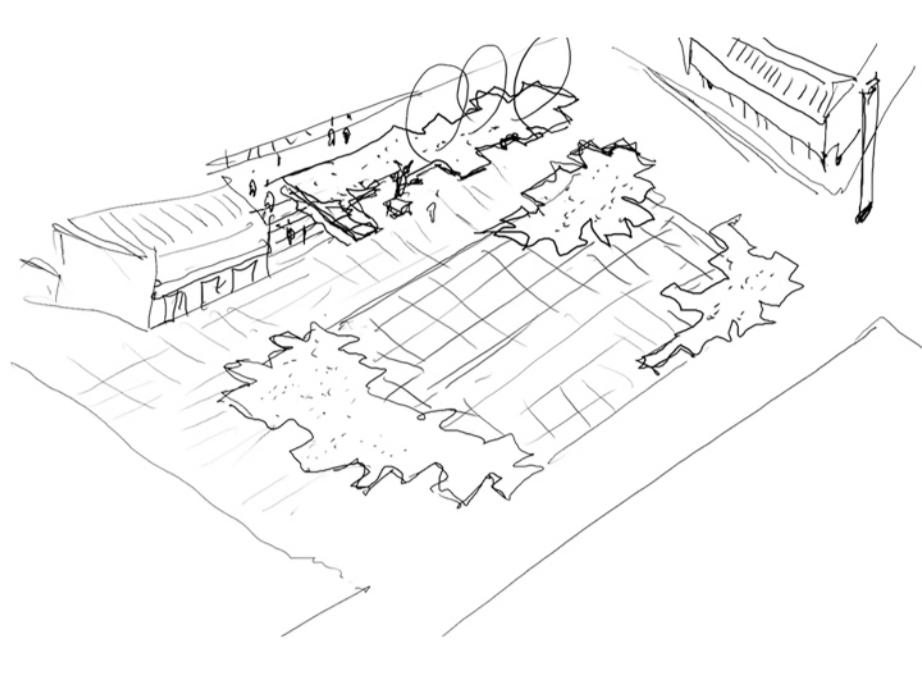


PROPOSTA 1:

GEOMETRIA VERDE



EROSIONE VERDE
+ ALBERI
+ PORTICI di TESTA

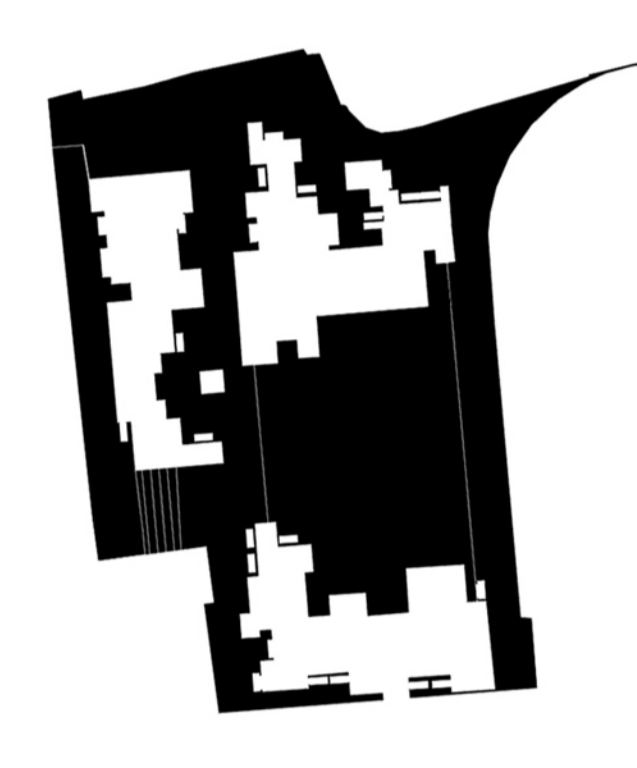


DISEGNO D'INSIEME

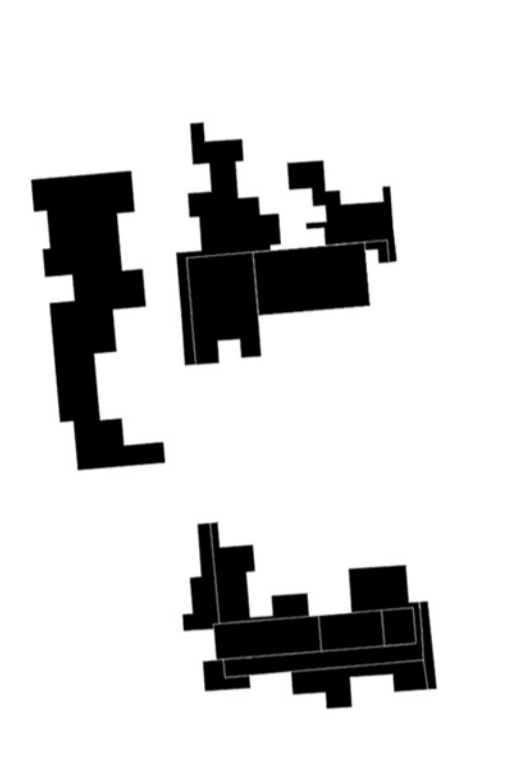


- superamento del dislivello
- intervento suggerito***
- cornice in legno
- erosione in terra stabilizzata
- spazio centrale flessibile in pietra esistente
- pergola e area spettacolo in legno
- fontana riqualificata

PAVIMENTAZIONE MINERALE



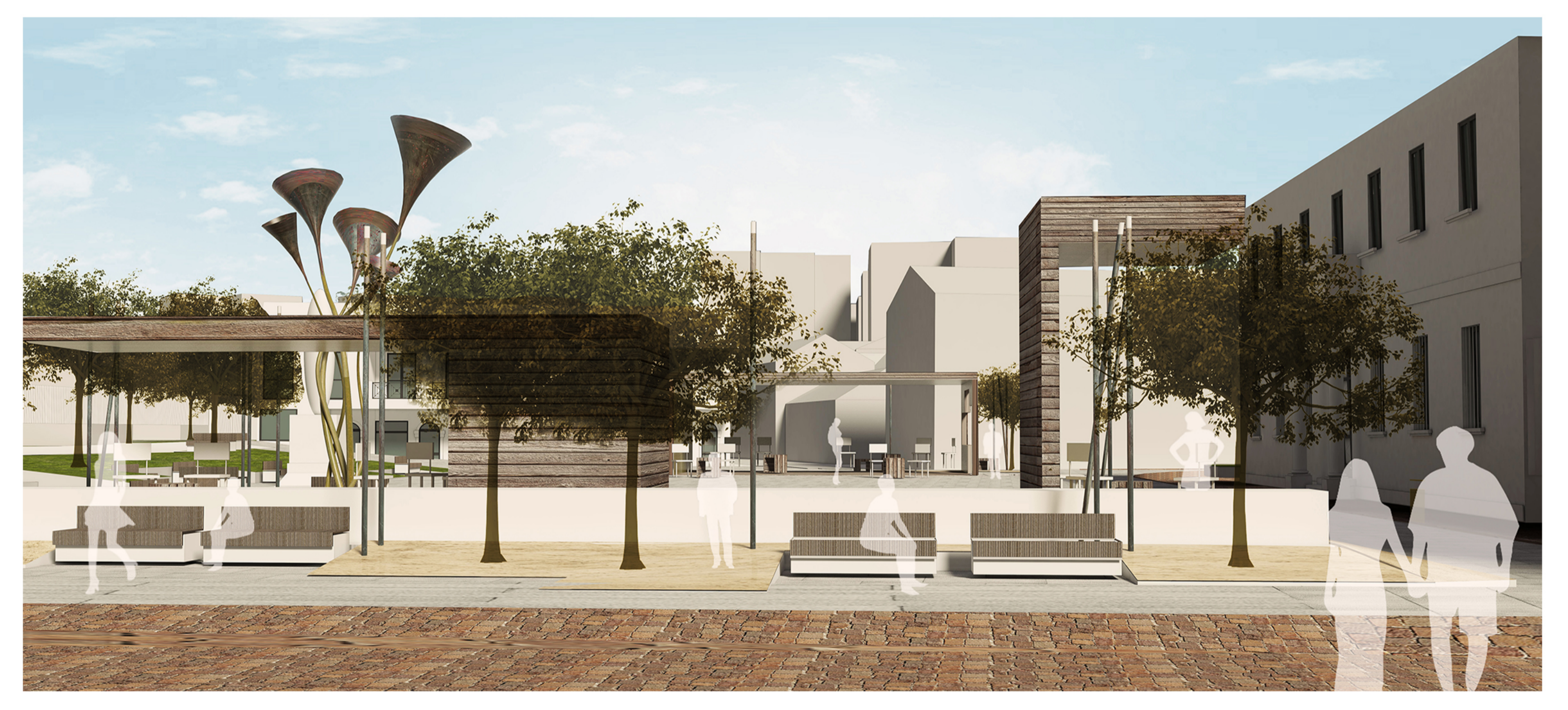
PAVIMENTAZIONE NATURALE



ALBERI E CORNICI IN LEGNO



(*intervento suggerito: AREA NON COMPRESA NELL'INTERVENTO DI RIQUALIFICAZIONE)



FLESSIBILITÀ D'USO DELLO SPAZIO CENTRALE E MARGINI SENSIBILI



USO QUOTIDIANO



EVENTI - SPETTACOLI



MANIFESTAZIONI SPORTIVE



CERIMONIE ISTITUZIONALI

PROGETTO DI RIQUALIFICAZIONE DI PARTE DELLA PIAZZA CA DALLA CHIESA, ARESE (MILANO)

Per la riqualificazione di Piazza CA Dalla Chiesa si è ritenuto necessario lasciare uno spazio centrale flessibile e libero, affinché essa possa continuare ad ospitare le diverse celebrazioni, manifestazioni ed eventi. Allo stesso tempo si sono identificati interventi volti ad intercettare la fascia di popolazione adolescenziale che oggi viene percepita come confliggente all'uso di questo luogo. Ai margini dello spazio centrale, la fredda e grigia pietra piatta della pavimentazione si erode, lasciando spazio ad una pavimentazione più naturale. Il disegno dell'erosione segue le linee di fuga della pavimentazione esistente, il dislivello dello spazio centrale viene superato grazie alla presenza delle nuove pavimentazioni naturali. Gli alberi abbandonano in tutta la piazza gli alti vasi in pietra in cui si trovano attualmente, e si spostano a terra, sui nuovi spazi naturali. Un portico modellato e una cornice legano visivamente i due lati corti della piazza e quindi tracciano immaterialmente l'asse principale di Arese, via dei Caduti e via G. Matteotti, identificando la centralità della piazza all'interno del sistema città. Questi due elementi inquadrano lo spazio e allo stesso tempo diventano arredo specifico, luogo di sosta, di studio, palco per spettacoli ed eventi, con una illumi-

nazione concentrata, intensa, e danno anche la possibilità di inserire al di sotto di essi un infopoint per la città di Arese. La rigidità della fontana esistente viene superata da getti d'acqua vaporizzata che vengono spruzzati nell'aria per alleggerire la calura, accompagnati da proiezioni di luci e colori. Obiettivo progettuale è stato quello di comprendere e portare in piazza la doppia anima di Arese, da una parte semplice e legata al territorio, dall'altra moderna e proiettata nel futuro; mantenere uno spazio dedicato a celebrazioni e manifestazioni temporanee, ma dotarlo di spazi confortevoli dove poter e voler condividere il tempo quotidianamente. Questa dualità si è trasferita quindi in un disegno unitario, tra pietra esistente e nuovi spazi verdi e alberati ed oggetti di arredo urbano contemporanei, che danno colore e dinamicità alla piazza, pur rispettando e tenendo in considerazione la volontà di mantenere il suo ruolo istituzionale e celebrativo. In questa nuova sistemazione, è suggerito integrare nel progetto (anche se esterno all'incarico) lo spazio esistente all'entrata dell'oratorio, per un disegno unitario d'insieme. Nella proposta suggerita, anch'esso diventa verde, si abbassa, e da più spazio al monumento ai Caduti, che viene così valorizzato.



PAVIMENTAZIONE NATURALE E ARREDO IN LEGNO E CORTEN

