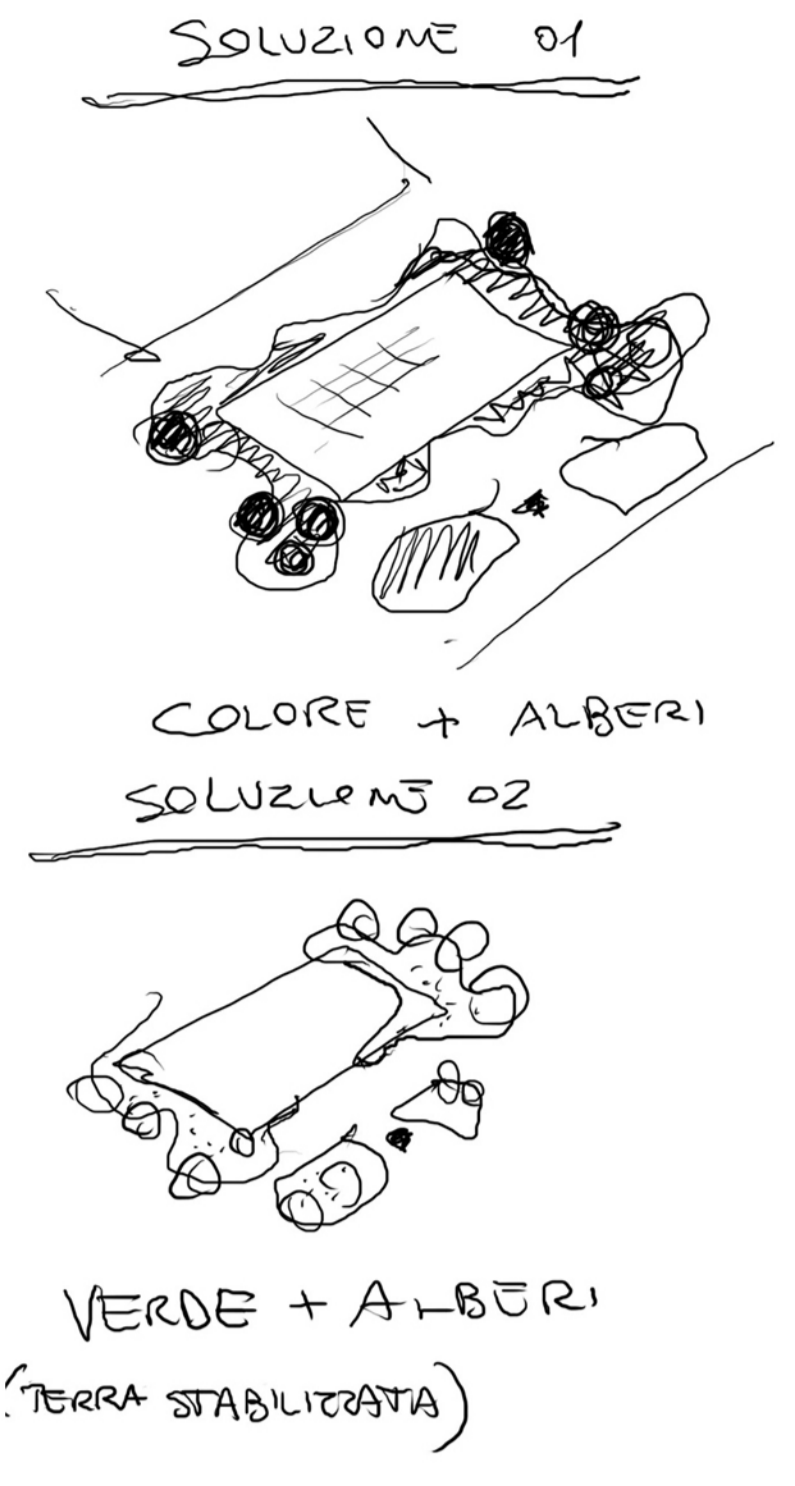
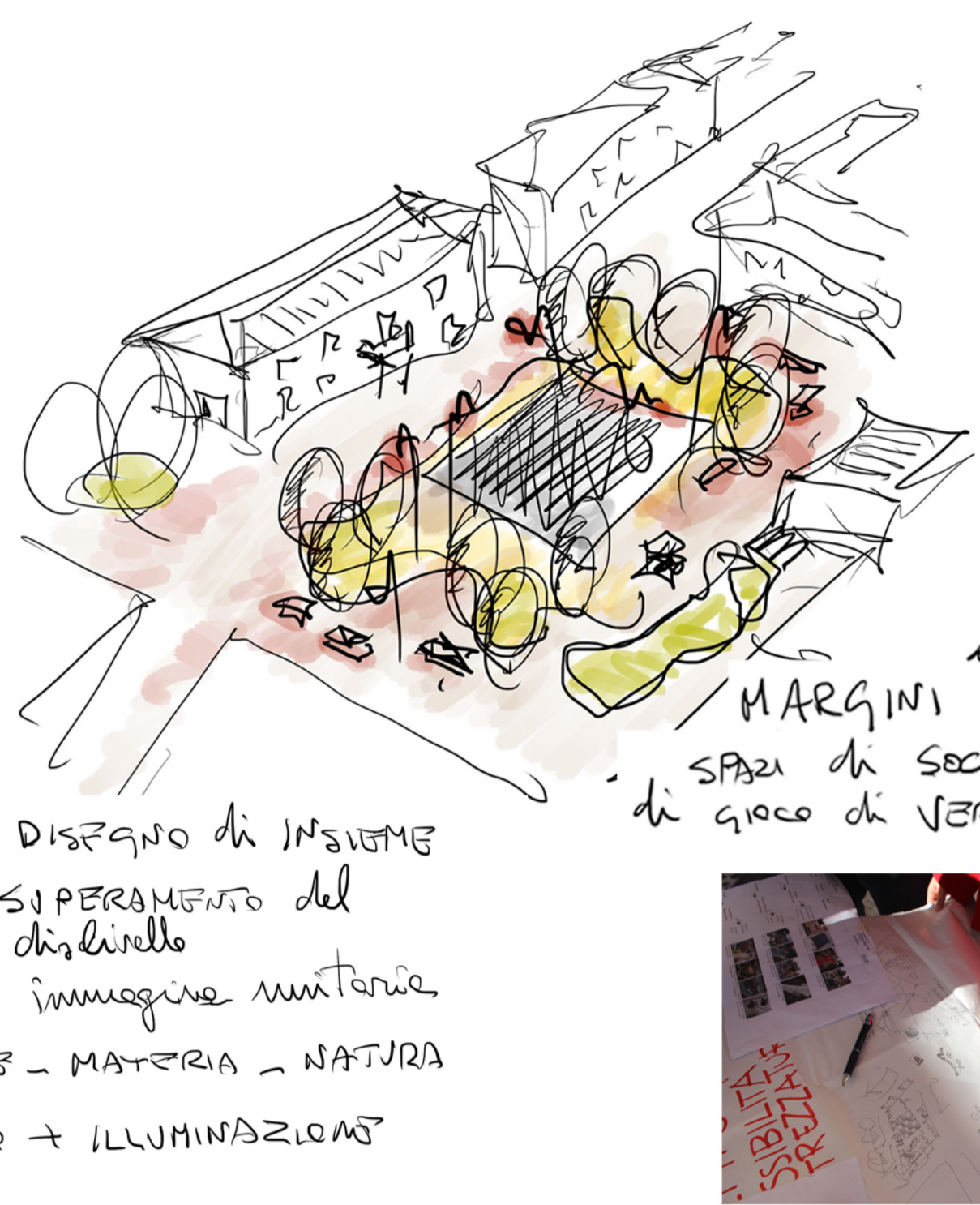
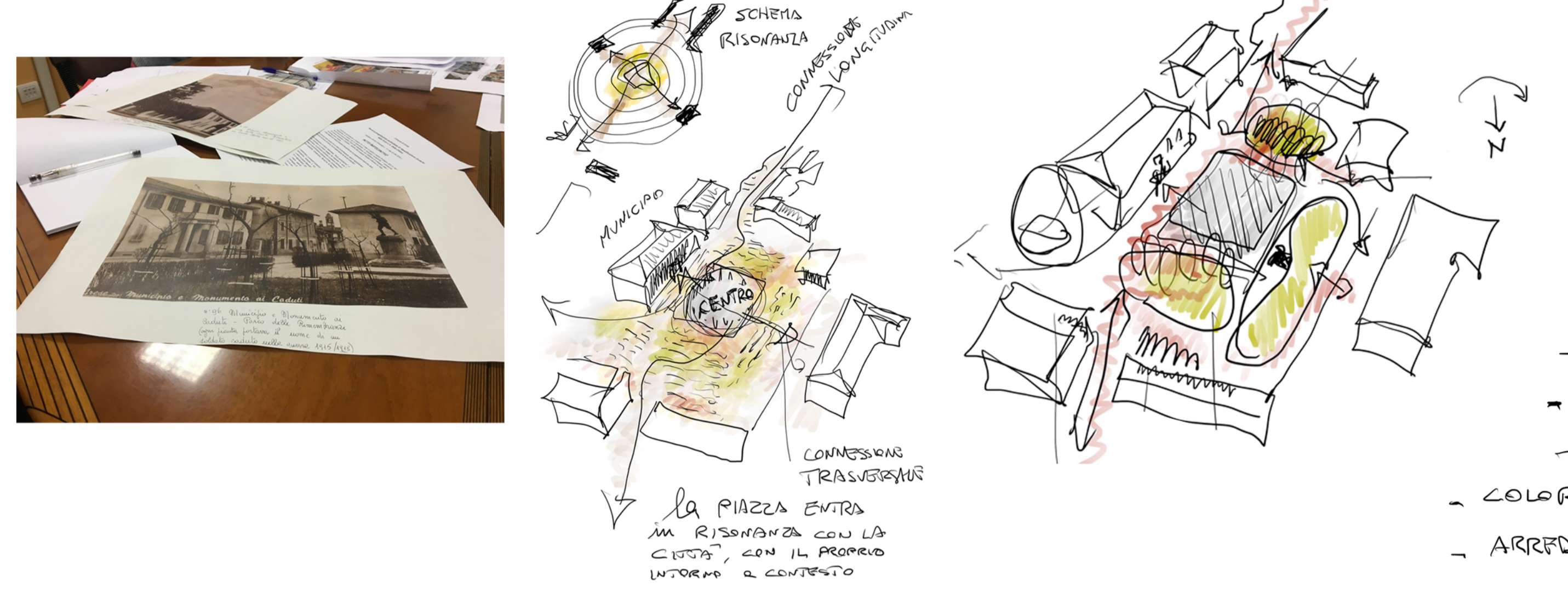


PROPOSTA 2:

VERDE SINUOSO



DISEGNO D'INSIEME



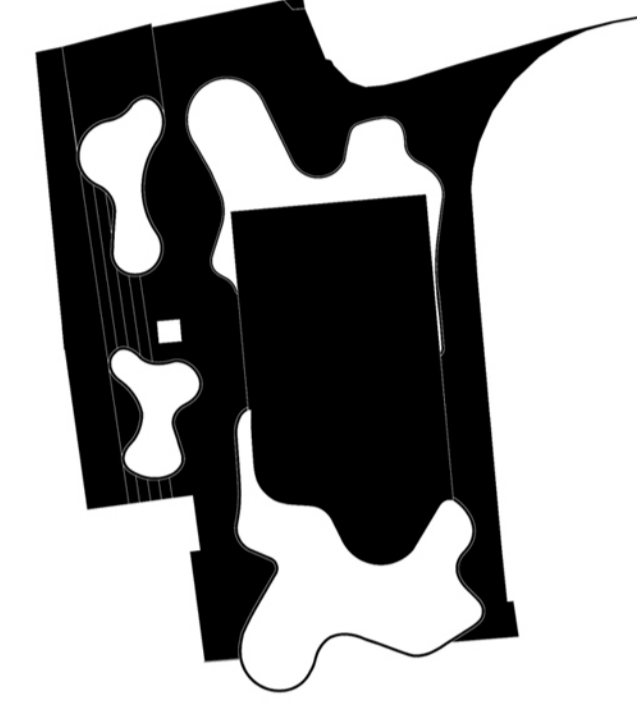
- superamento del dislivello
- aree naturali in terra battuta
- intervento suggerito***
- spazio centrale flessibile in pietra esistente
- spruzzi d'acqua
- sedute contemporanee curvilinee
- pensiline in corten

(*intervento suggerito: AREA NON COMPRESA NELL'INTERVENTO DI RIQUALIFICAZIONE)

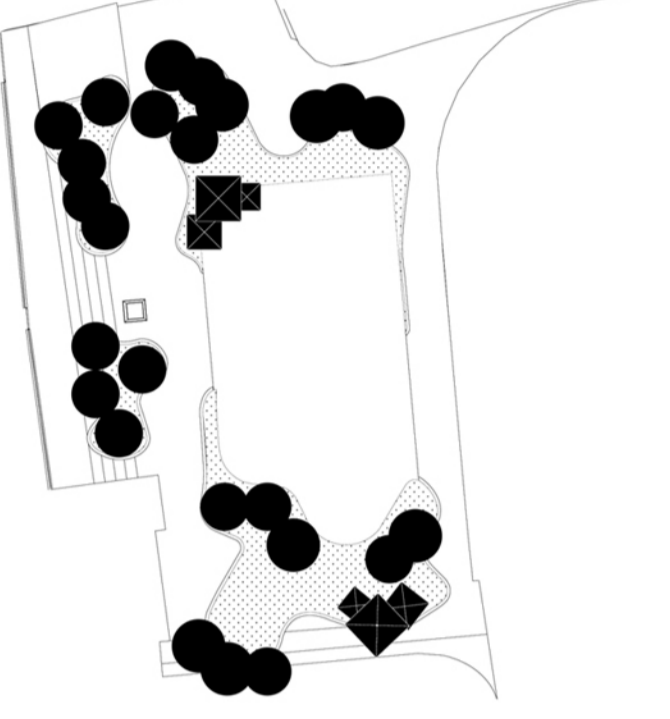
PAVIMENTAZIONE MINERALE



PAVIMENTAZIONE NATURALE



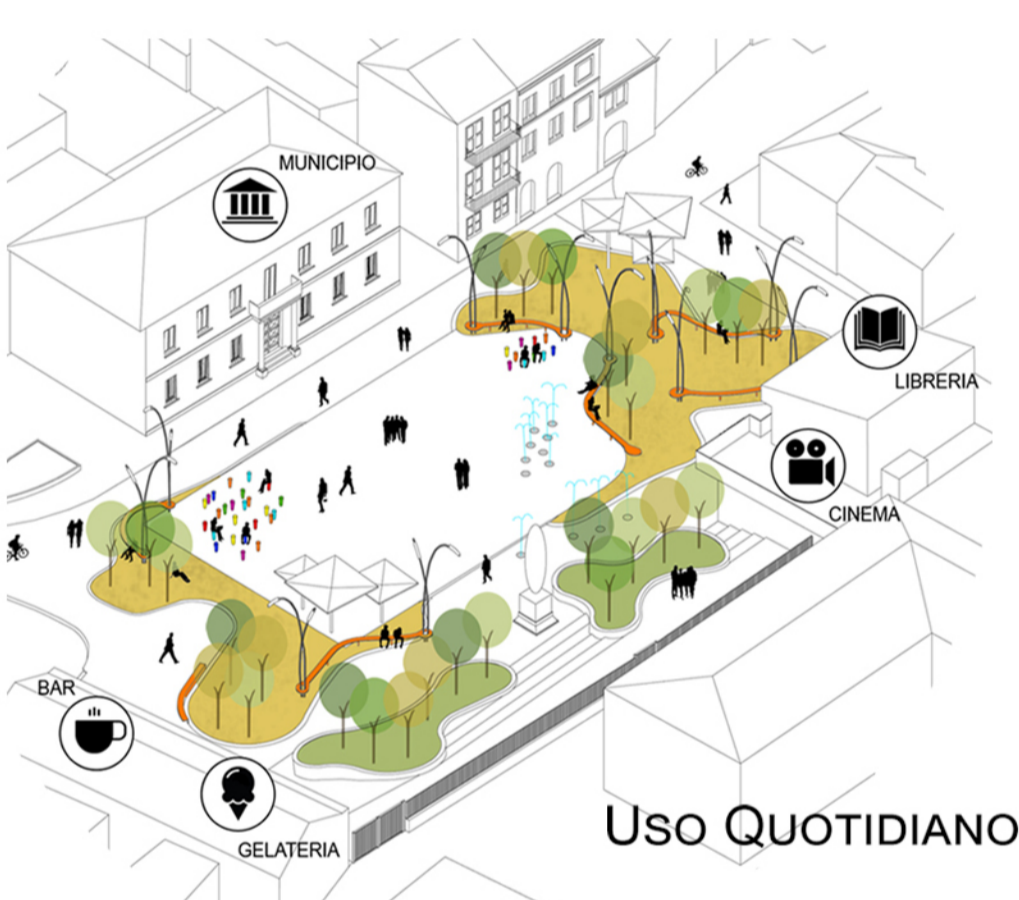
ALBERI E PENSILINE



PROGETTO DI RIQUALIFICAZIONE DI PARTE DELLA PIAZZA CA DALLA CHIESA, ARESE (MILANO)

Per la riqualificazione di Piazza CA Dalla Chiesa si è ritenuto necessario lasciare uno spazio centrale flessibile e libero, affinché essa possa continuare ad ospitare le diverse celebrazioni, manifestazioni ed eventi. Allo stesso tempo si sono identificati interventi volti a rafforzare la presenza della popolazione di adulti e bambini che oggi si posizionano in questo spazio all'uscita o all'entrata delle differenti istituzioni formative presenti nell'intorno. Ai margini dello spazio centrale invece, la fredda e grigia pietra piatta della pavimentazione lascia spazio a pavimentazioni naturali, che avvolge la centralità con forme morbide e sinuose quasi a volerla dolcemente inglobare. Il disegno delle curve si genera dalla quota più bassa superando il dislivello dello spazio centrale grazie alla presenza delle nuove pavimentazioni naturali. Gli alberi abbandonano in tutta la piazza gli alti vasi in pietra in cui si trovano attualmente, e si spostano a terra, sui nuovi spazi naturali. Gli arredi rigidi della piazza attuale lasciano spazio a elementi curvilinei che seguono l'andamento dei margini laterali naturali in terra battuta. Questi elementi definiscono meglio il disegno d'insieme della piazza e allo stesso tempo diventano luogo di sosta, riposo, incontro, ed elementi per l'illuminazione morbida, a terra. La rigidità della fontana esistente viene

superata da getti d'acqua puntiformi che si generano dalla pavimentazione in pietra creando interessanti giochi e movimenti aerei. Il disegno con forme morbide dei contorni rimodella e rende più attraente il circuito ad uso dei bambini in bici o pattini. Obiettivo progettuale è stato quello di comprendere e portare in piazza la doppia anima di Arese, da una parte semplice e legata al territorio, dall'altra moderna e proiettata nel futuro; mantenere uno spazio dedicato a celebrazioni e manifestazioni temporanee, ma dotarlo di spazi confortevoli dove poter e voler condividere il tempo quotidianamente. Questa dualità si è trasferita quindi in un disegno unitario, tra pietra esistente e nuovi spazi verdi e alberati ed oggetti di arredo urbano contemporanei, che danno colore e dinamicità alla piazza, pur rispettando e tenendo in considerazione la volontà di mantenere il suo ruolo istituzionale e celebrativo. In questa nuova sistemazione, è suggerito integrare nel progetto (anche se esterno all'incarico) lo spazio antistante l'entrata dell'oratorio, per un disegno unitario d'insieme. Nella proposta suggerita, anch'esso diventa verde seguendo le stesse linee curve e morbide della parte centrale della piazza, abbassandosi, e dando più spazio al monumento ai Caduti, che viene così valorizzato e circondato, quasi in segno di protezione.



USO QUOTIDIANO



EVENTI-SPETTACOLI



MANIFESTAZIONI SPORTIVE



CERIMONIE ISTITUZIONALI



CURVE SINUOSE NELLA PAVIMENTAZIONE E ARREDI MODERNI

