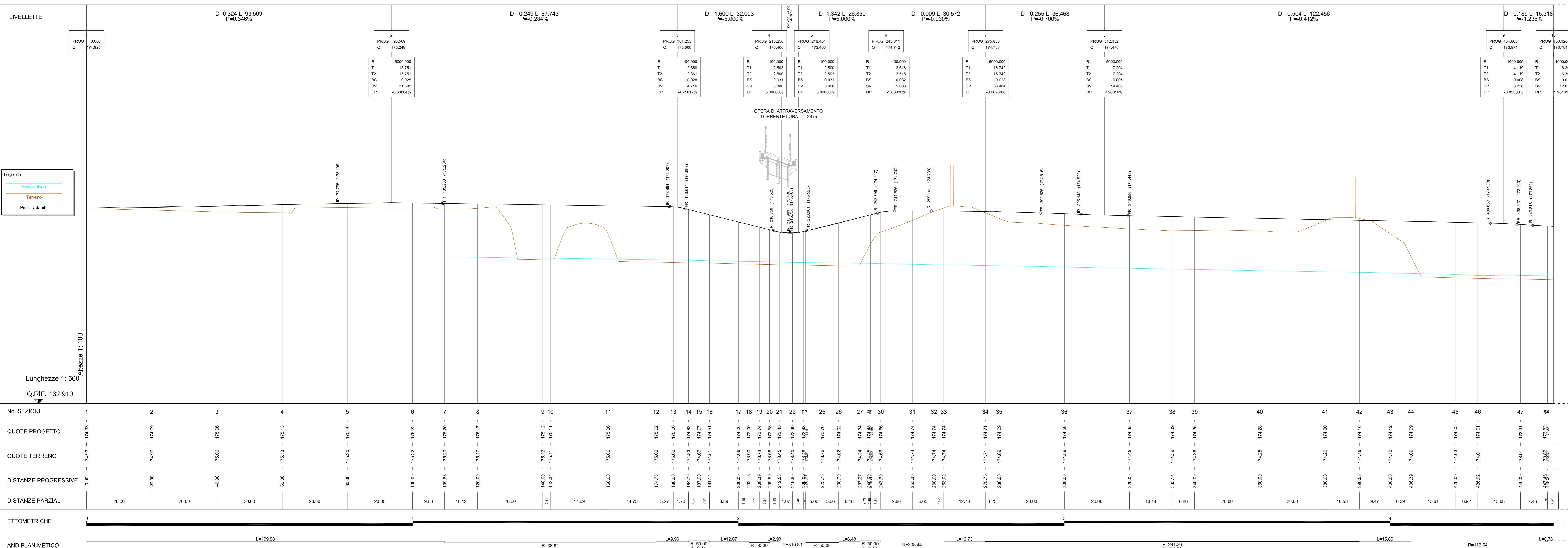


Stralcio planimetrico - Scala 1:1000 -



Profilo longitudinale pista ciclabile - Da sez. 1 a sez. 49

COMUNE DI ARESE COMUNE DI LAINATE
 PROVINCIA DI MILANO

ACCORDO DI PROGRAMMA EX ALFA ROMEO
 AMBITO c1/b

Riduttore: **TEA S.p.A.**
 Via Ponchielli, 7 - Milano (MI) - C.F. 03844300966

Progettista: **Dott. Ing. Roberto Stucchi**
 Via San Francesco, 1 - Cornate d'Adda (MI)

Progettazione Infrastrutturale: **STUCCHI & ASSOCIATI**
 Via Emilia, 124 - Voghera (PV)

PROGETTO DEFINITIVO - ESECUTIVO

RINATURALIZZAZIONE TORRENTE LURA NORD

OGGETTO: **Profilo longitudinale pista ciclabile - Tav. 1 di 2**

SCALA: **1:2000/200**

DATA: **MAGGIO 2014**

AGG: _____

NOTA: _____

TAVOLA: **4.2**