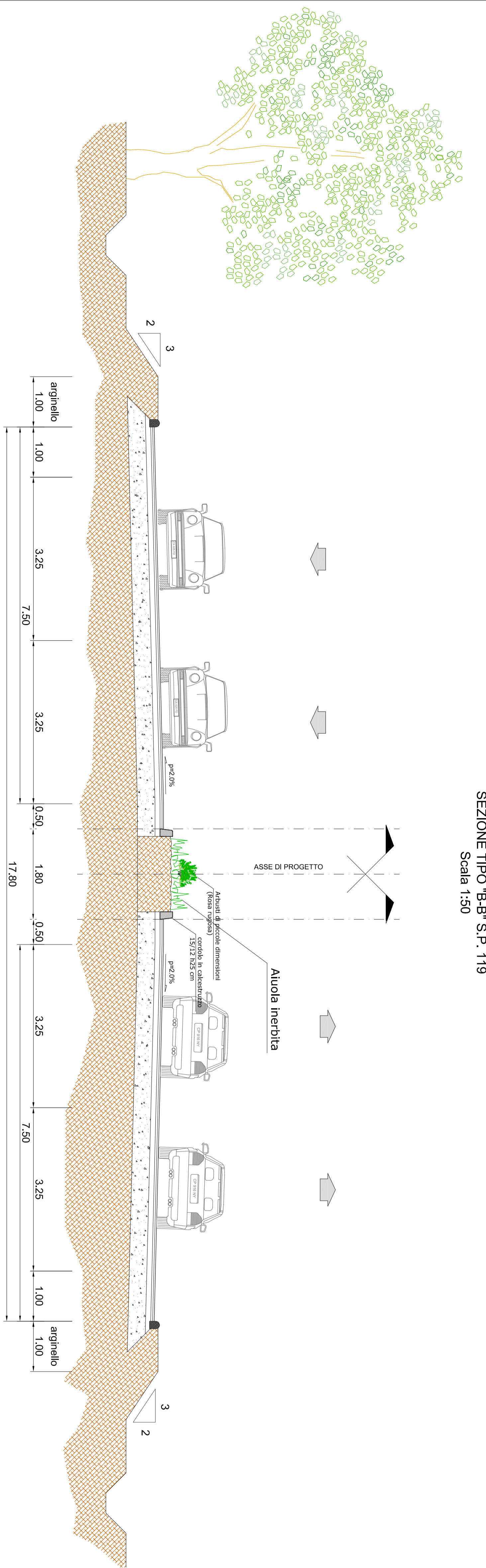
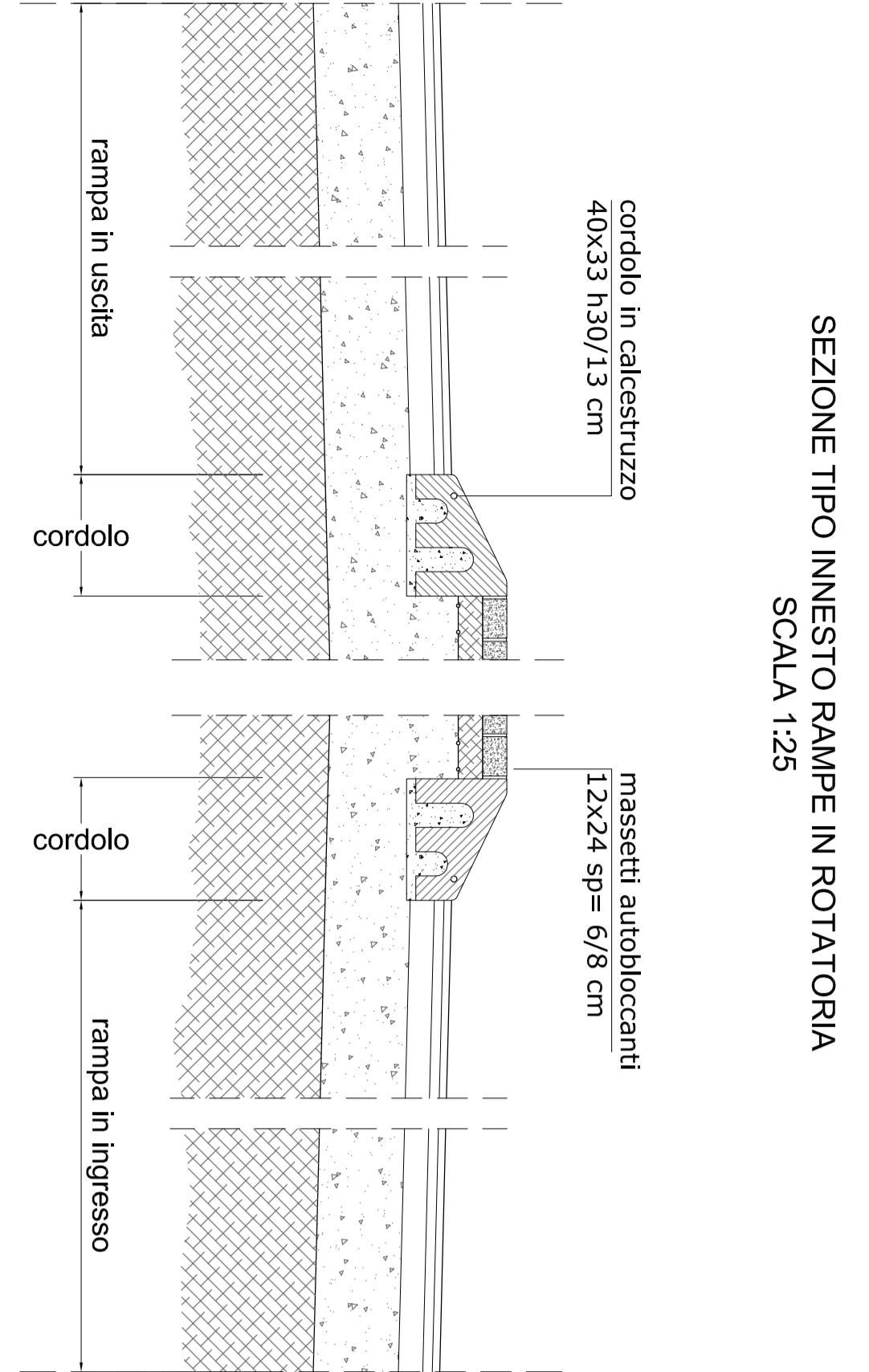




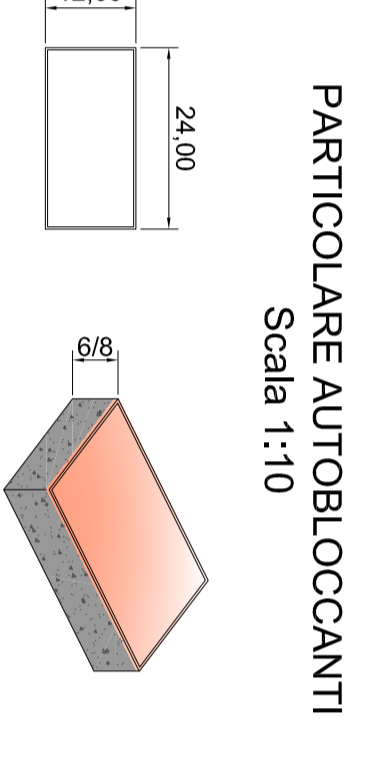
SEZIONE TIPO "A-A" IN ROTATORIA  
Scala 1:50



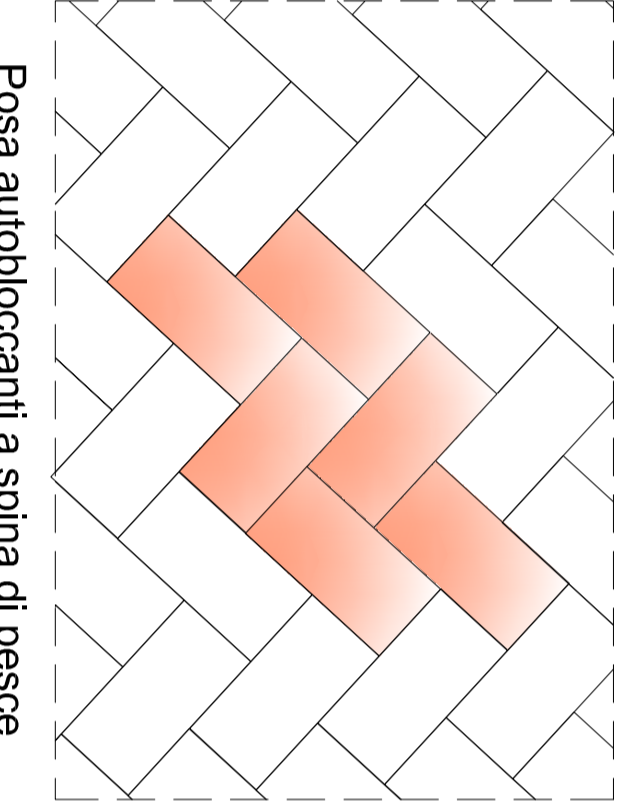
SEZIONE TIPO "B-B" S.P. 119  
Scala 1:30



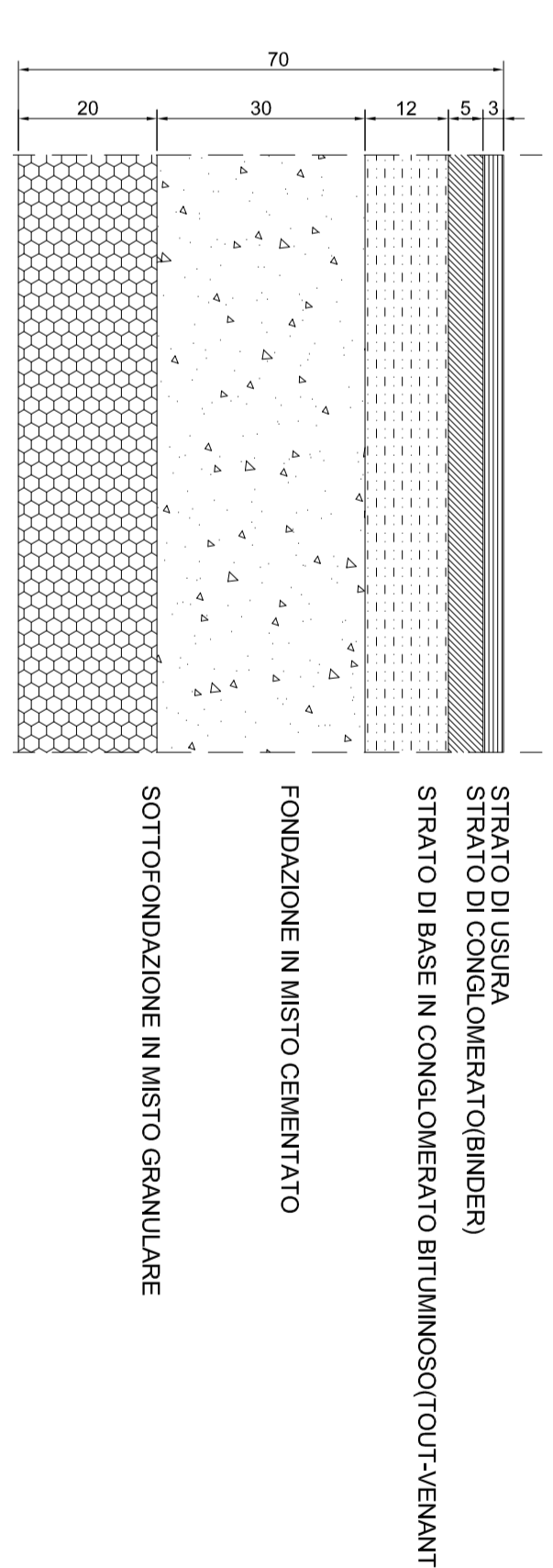
SEZIONE TIPO INNESTO RAMPE IN ROTATORIA  
Scala 1:25



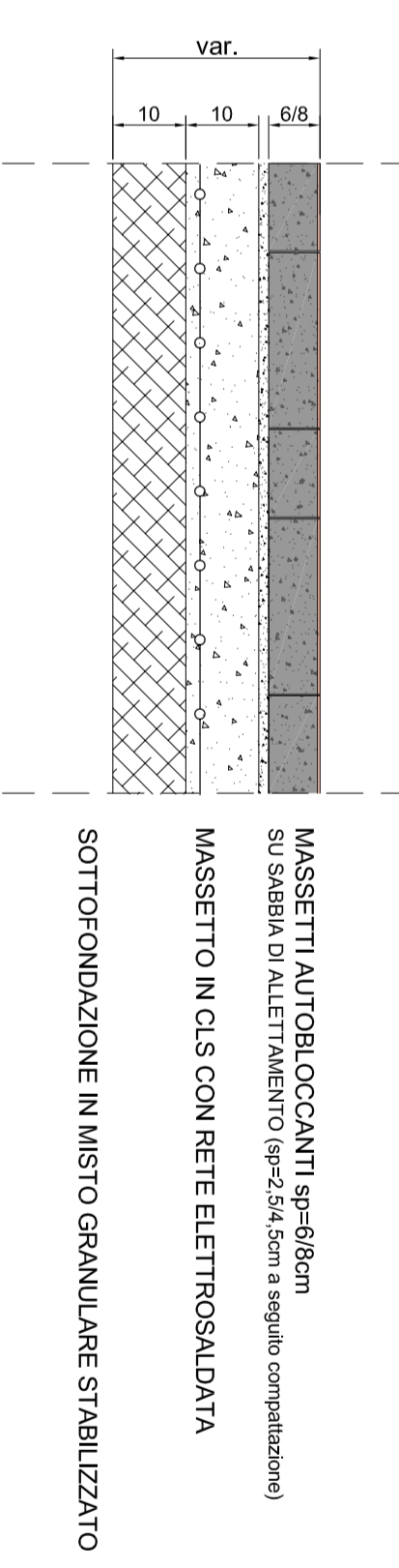
PARTICOLARE AUTOBLOCCANTI  
Scala 1:10



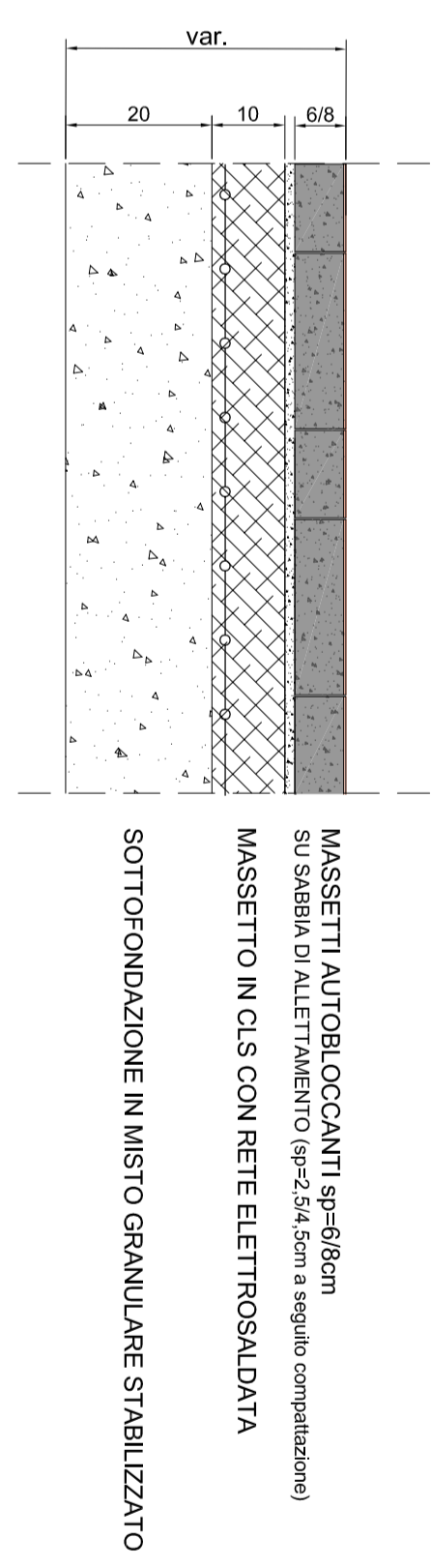
PARTICOLARE PAVIMENTAZIONE STRADALE  
(Pacchetto completo)  
Scala 1:10



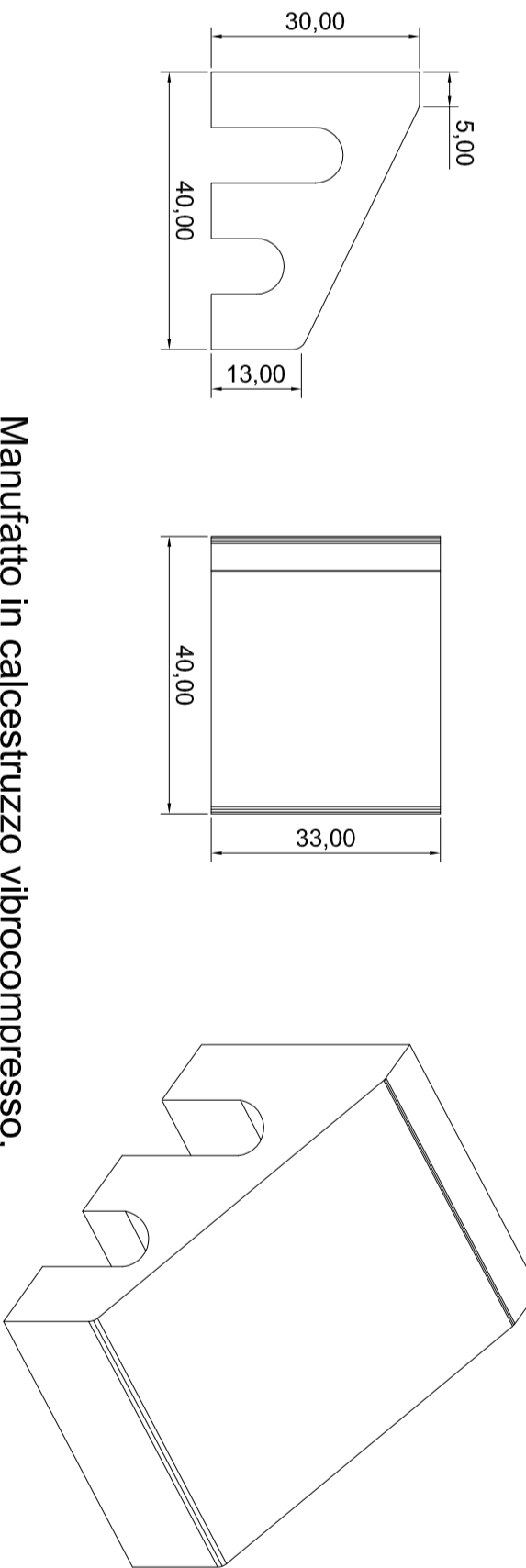
PARTICOLARE PAVIMENTAZIONE MARCIAPIEDE  
E PISTA CICLABILE  
Scala 1:10



PARTICOLARE PAVIMENTAZIONE AIUOLE RALZATE  
Scala 1:10



PARTICOLARE CORDOLO "ISOLA DI TRAFFICO"  
Scala 1:10



Manufatto in calcestruzzo vibropremesso, avente sezione di cm 40 (altezza) per cm 30 (larghezza) e una larghezza pari a cm 33 idonea per la realizzazione di isole di traffico rotatorie, divisioni di carreggiate e corsie di canalizzazione.

**COMUNE DI ARESE COMUNE DI LAINATE**  
PROVINCIA DI MILANO  
**ACCORDO DI PROGRAMMA EX ALFA ROMEO**  
AMBITO c1/b

<b>TEA S.p.A.</b> Via Bruchelli, 7 - Milano (MI) - C.F. 02844200966	<b>Dot. Ing. Roberto Slucchi</b> Via San Francesco, 11 - Comune di Alate (VT)
<b>AGLAR S.p.A.</b> Via Bruchelli, 7 - Milano (MI) - C.F. 0284401779	<b>Dot. Arch. Stefano Castonovo</b> Via Emilia, 124 - Voghera (PV)
<b>Dot. Ing. Roberto Slucchi</b> Via San Francesco, 1 - Comune di Alate (VT)	<b>ITINERA S.p.A.</b> Via Emilia, 124 - Voghera (PV) Via San Francesco, 11 - Comune di Alate (VT)

**RICHIESTA PERMESSO DI COSTRUIRE**  
**OPERE ESTERNE AGLI EDIFICI**

OGGETTO: Rotatoria Ovest a raddoppio Viale Lunghi Sezioni Tipo e Particolari Costruttivi		SCALA: Varie	
DATA: 04/09/2014	PROG.:	NOTA: VAR 1	TRACCE: 46.12 PR