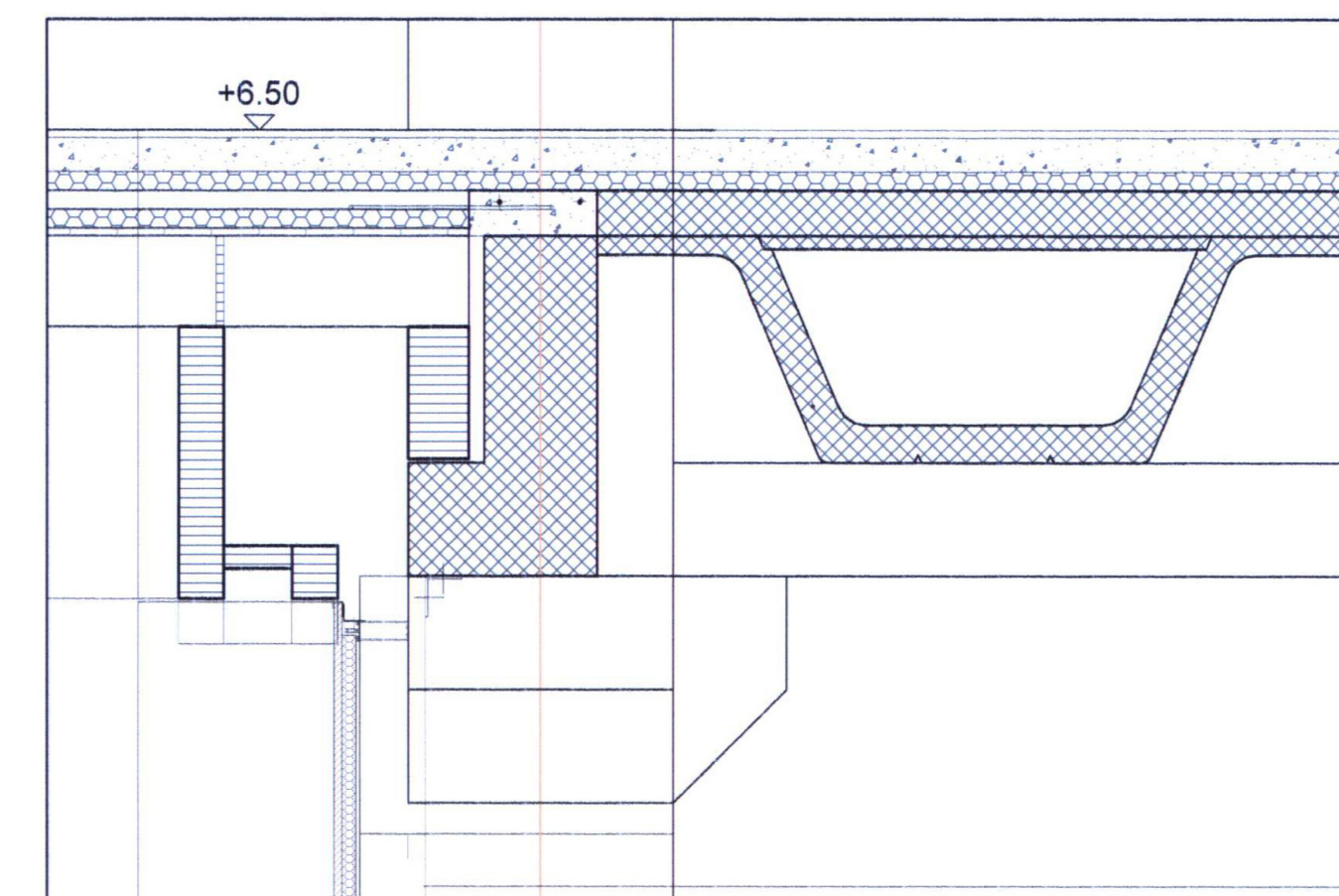
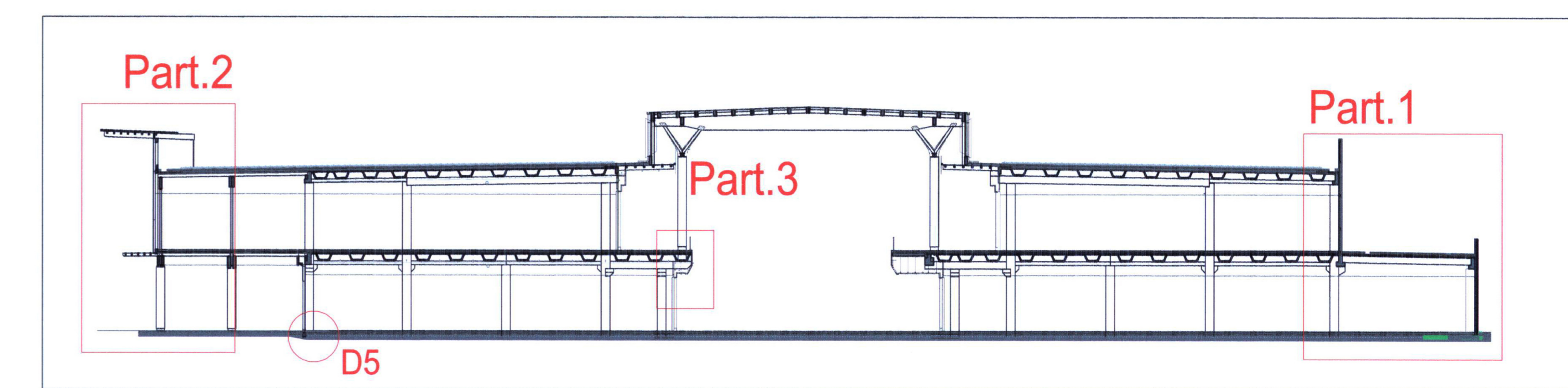
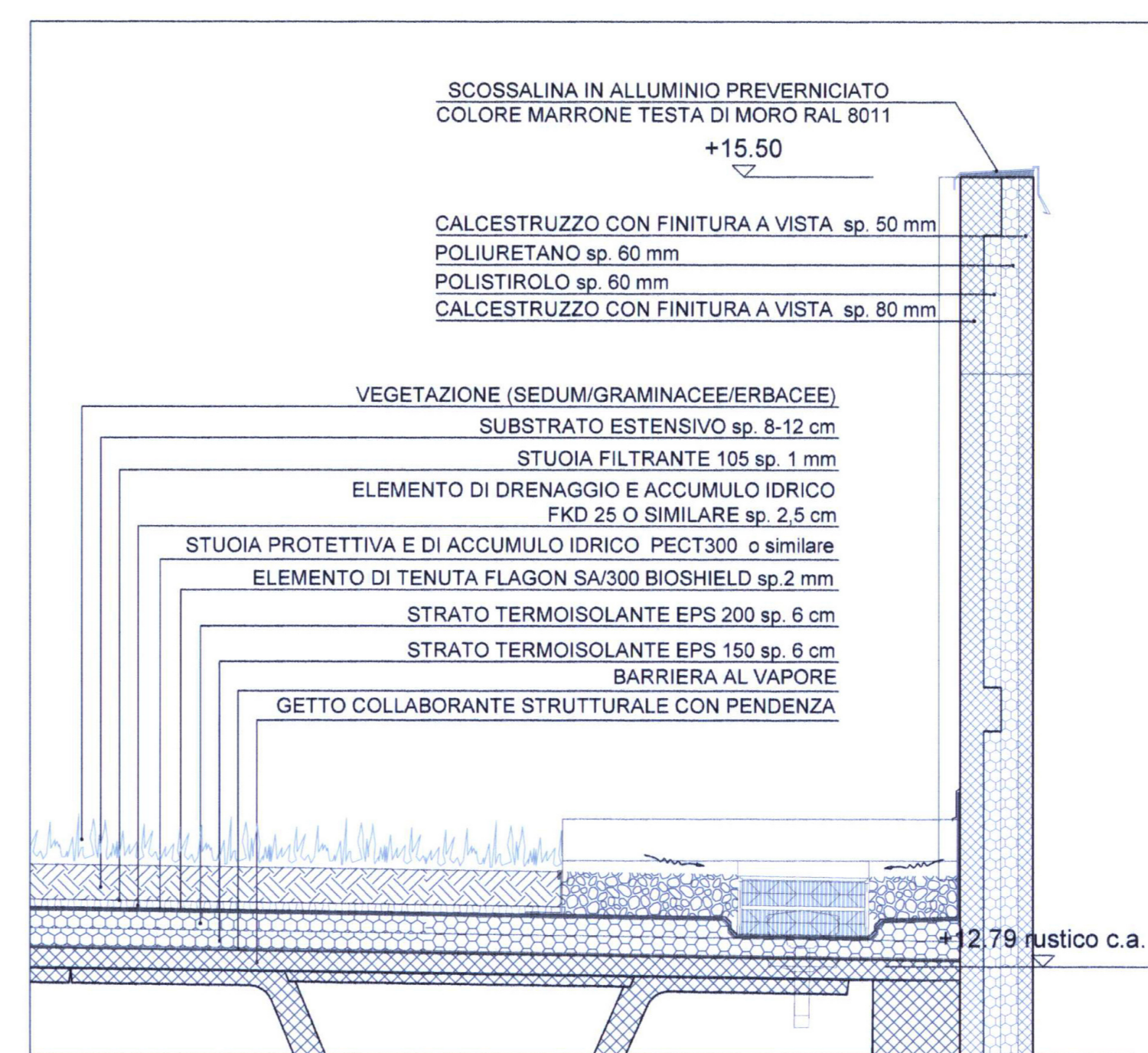
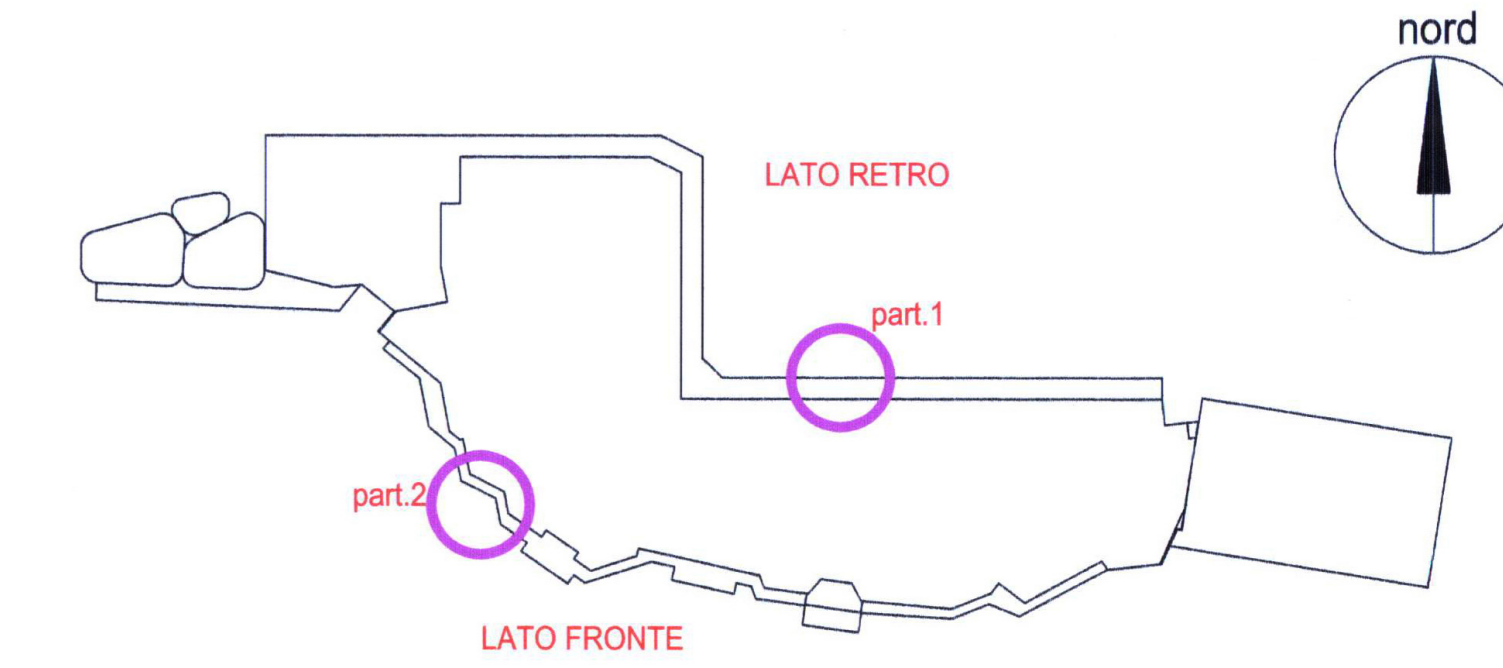
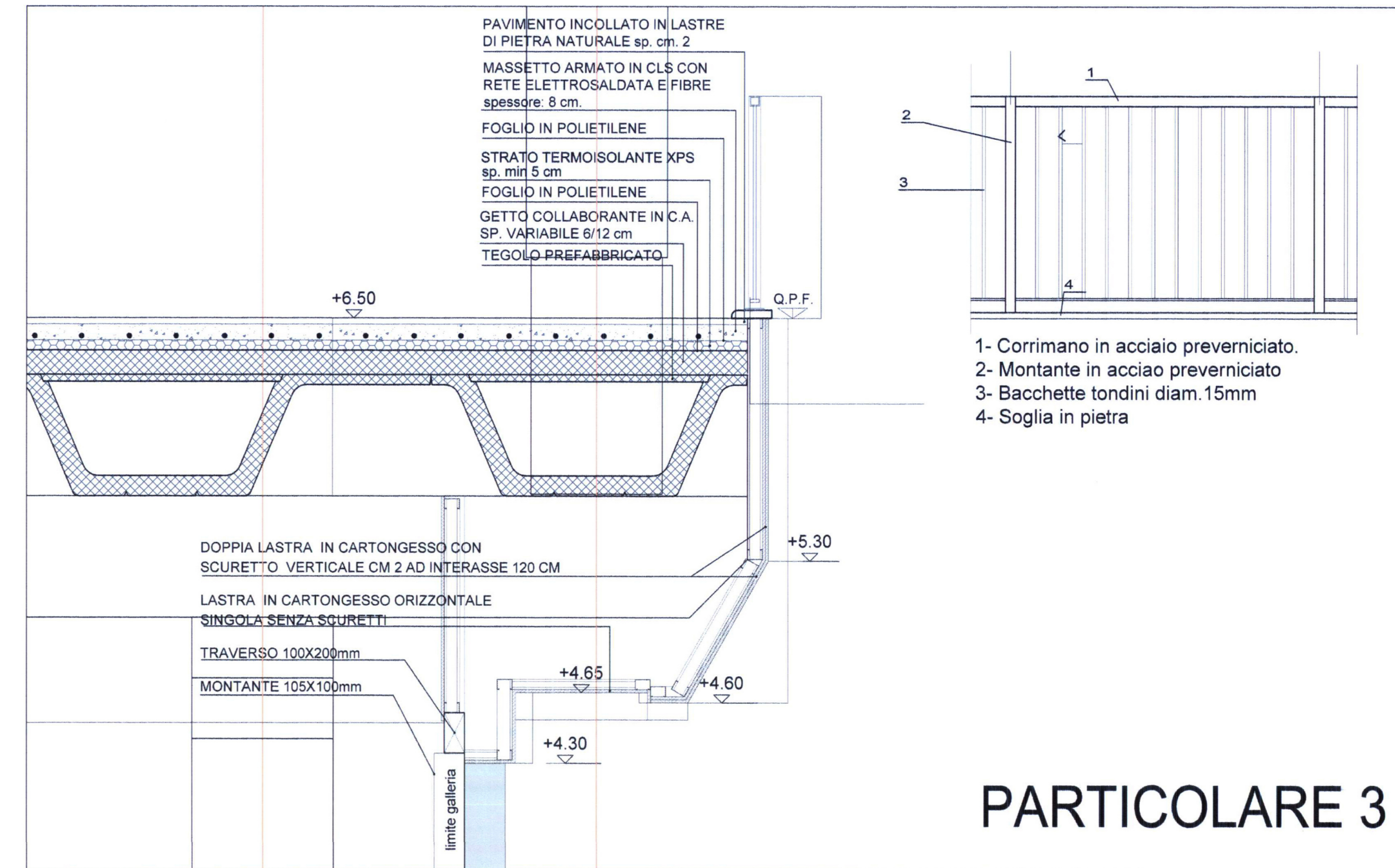
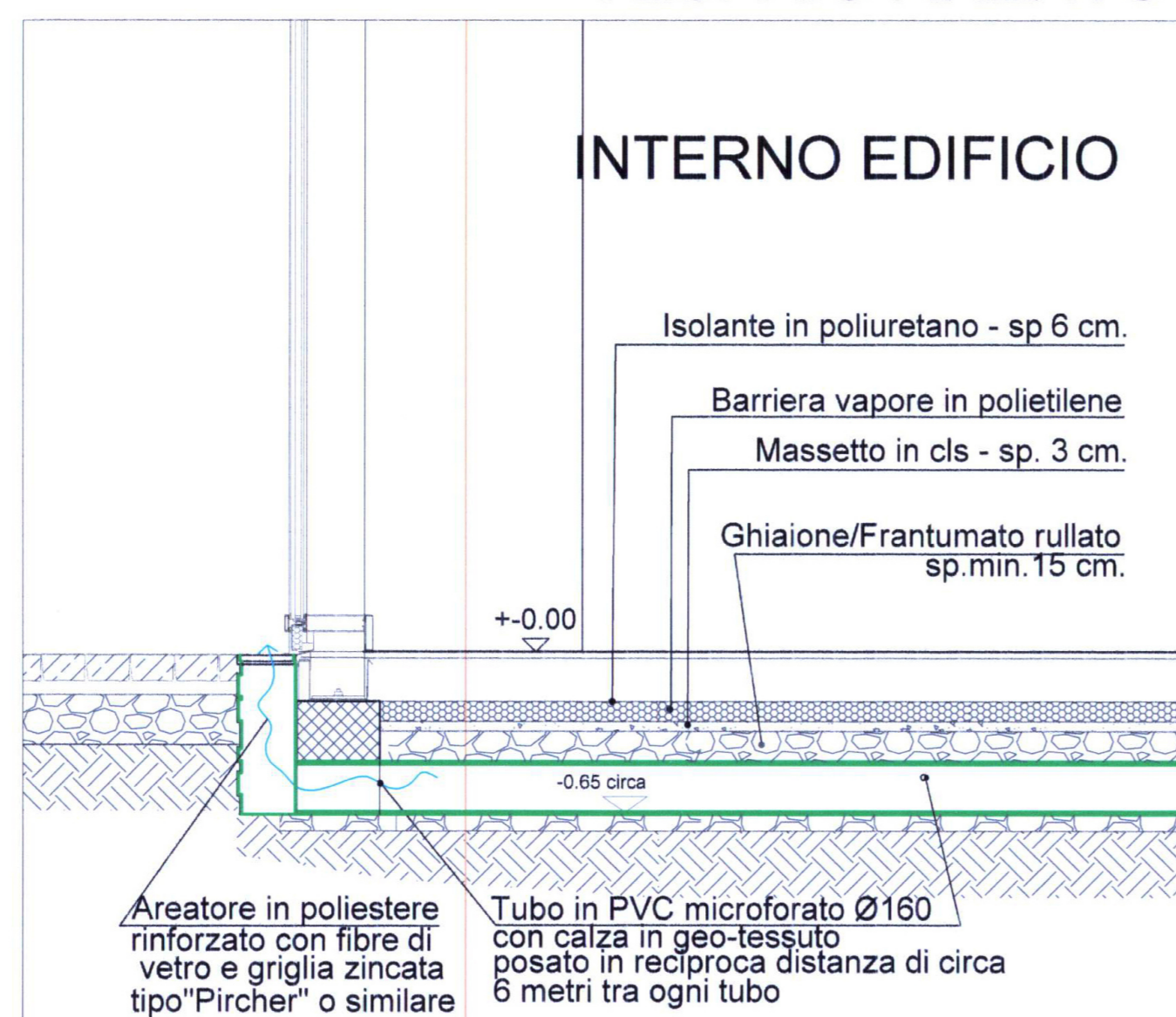


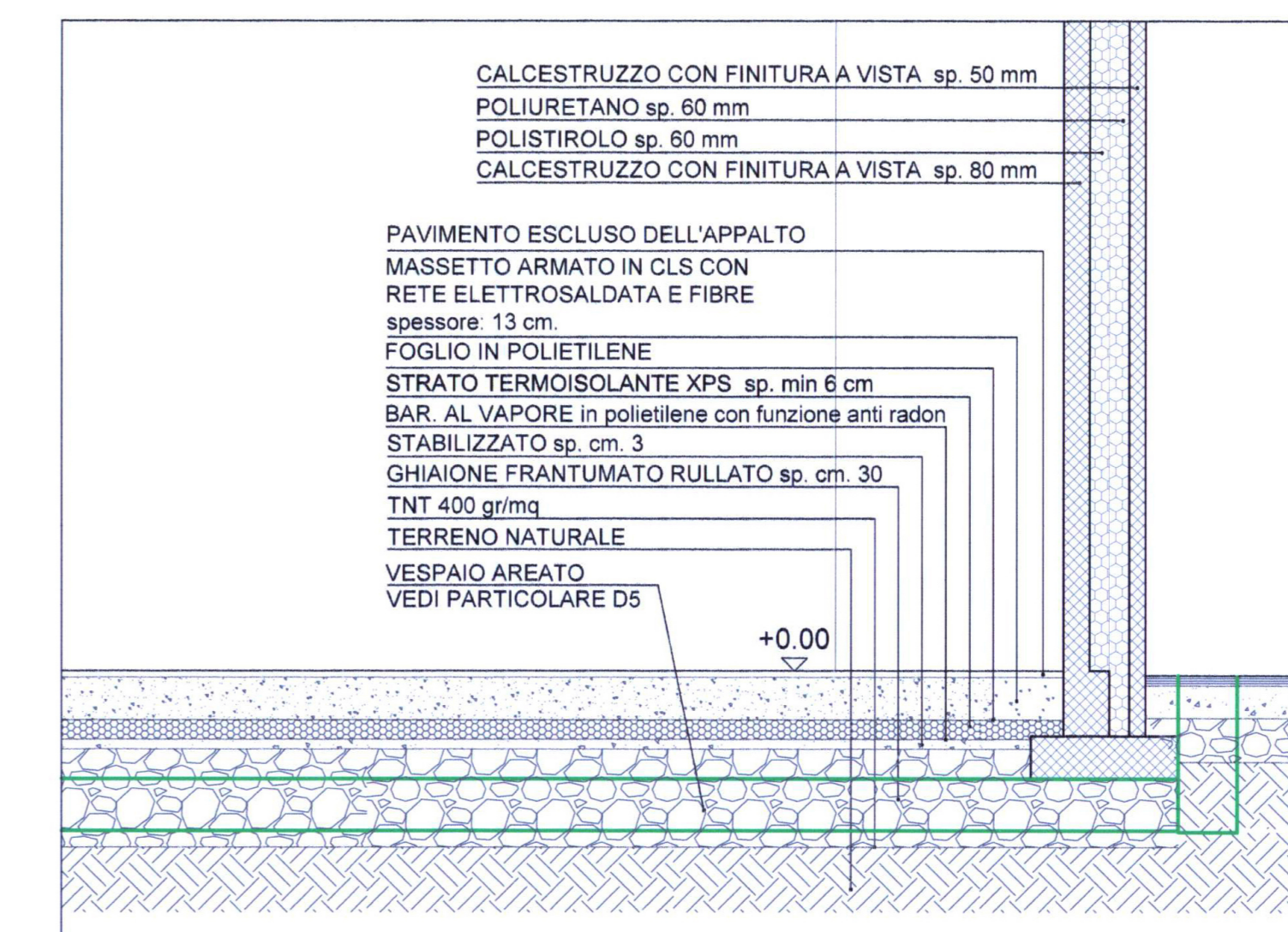
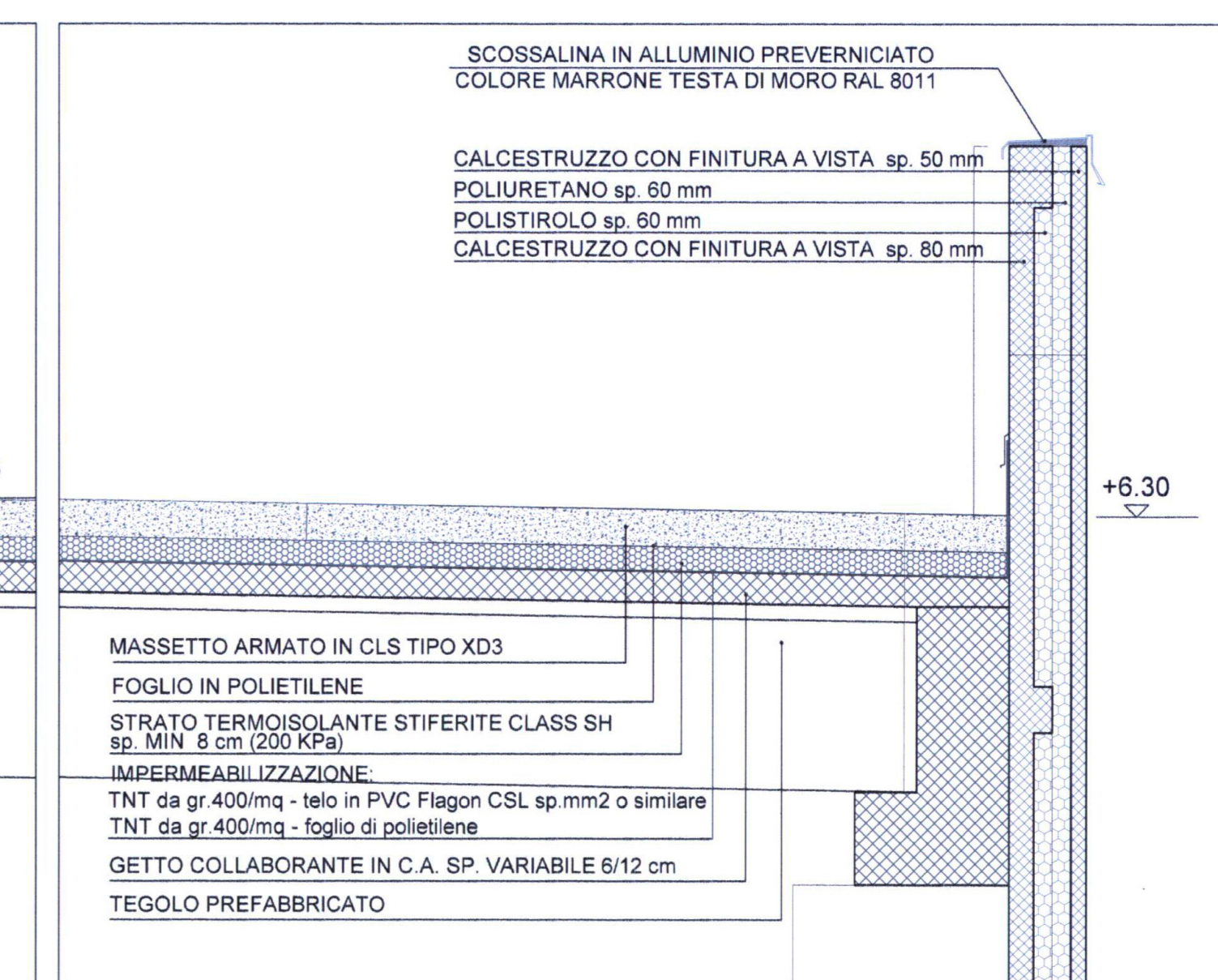
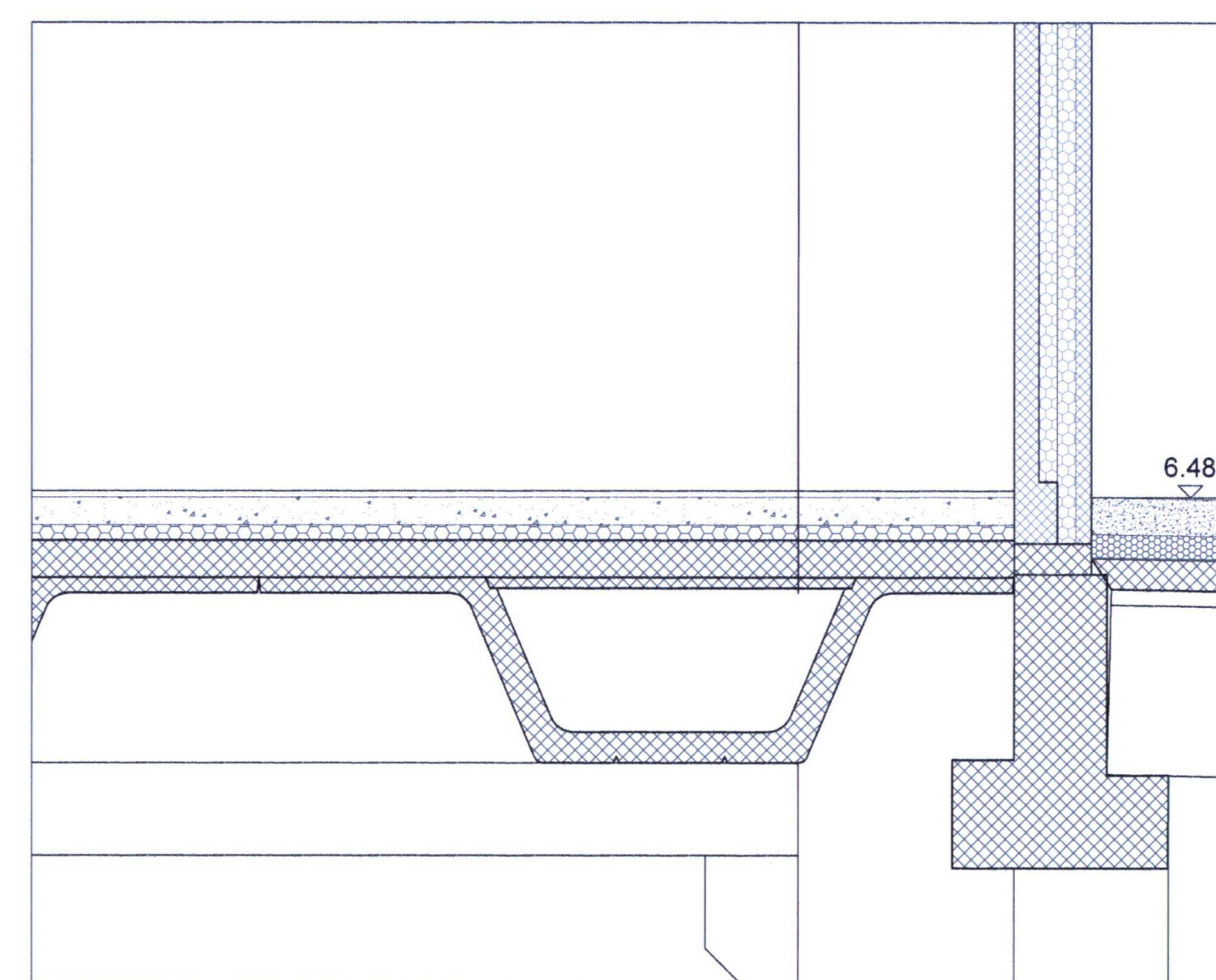
PARTICOLARE 2



D5 PARTICOLARE VESPAIO AREATO



PARTICOLARE 1



COMUNE DI ARESE COMUNE DI LAINATE
 PROVINCIA DI MILANO
 ACCORDO DI PROGRAMMA EX ALFA ROMEO
 AMBITO c1/b

Telematica TEA S.p.A. Via Ponchielli, 7 - Milano(MI) - C.F. 03844300966	Progettista: Dott. Ing. Roberto Stucchi Via San Francesco, 11 - Cornate d'Adda (MI)
Progettista incaricata: TekSer S.r.l. Via E. Cavaglia, 3/a - Milano(MI)	Coordinatore in materia di sicurezza e di salute durante la progettazione dell'opera Dott. Arch. Stefano Castronovo Via Emilia, 124 - Voghera (PV)
Direttore Lavori: Dott. Ing. Roberto Stucchi Via San Francesco, 11 - Cornate d'Adda (MI)	Imprese esecutrice: ITINERA S.p.A. Via Balustrata, 15 - Tortona (AL) R.E.A. N°1176511 - C.F./P.I. 01656890061

aMDL Architetto Michela De Lucchi srl
 Via Varese 15 - 20121 Milano
 T. +39 024786811 F. +39 0247868107
 Design team: Michela De Lucchi con Angelo Micheli, Alessandra De Leonardis, Silvia Fighini, Alessandro Ghiringhelli

RICHIESTA VARIANTE AL PERMESSO DI COSTRUIRE EDIFICI PRIVATI

OGGETTO:	PROGETTO EDIFICIO E1 - PLURIFUNZIONALE PARTICOLARI	SCALA:	1/20
DATA:	Settembre 2014	AGG.:	02/2015
AGG.:		AGG.:	
NOTE:	VAR 1	NOTE:	8.15 PR