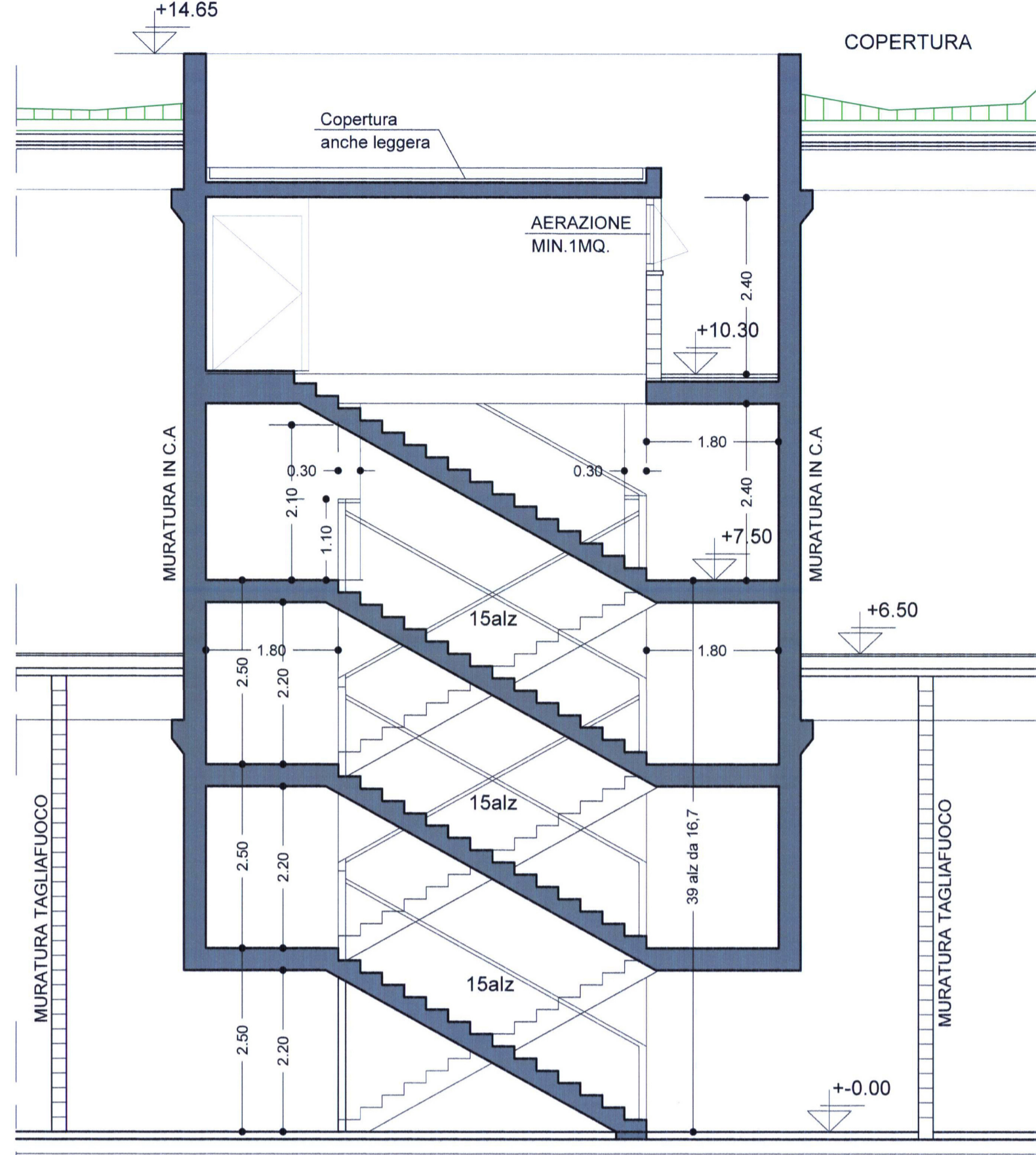
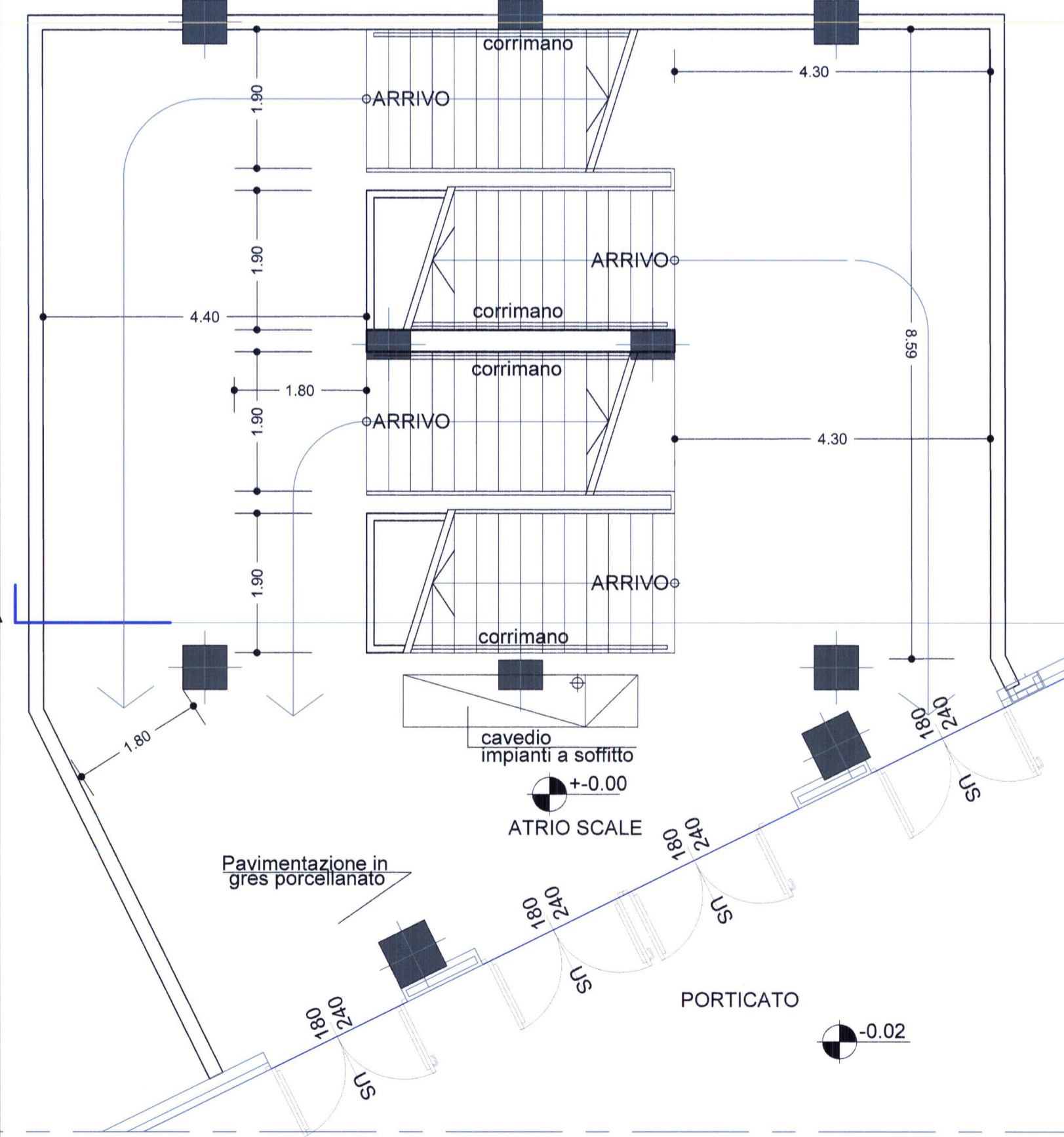


SEZIONE A-A

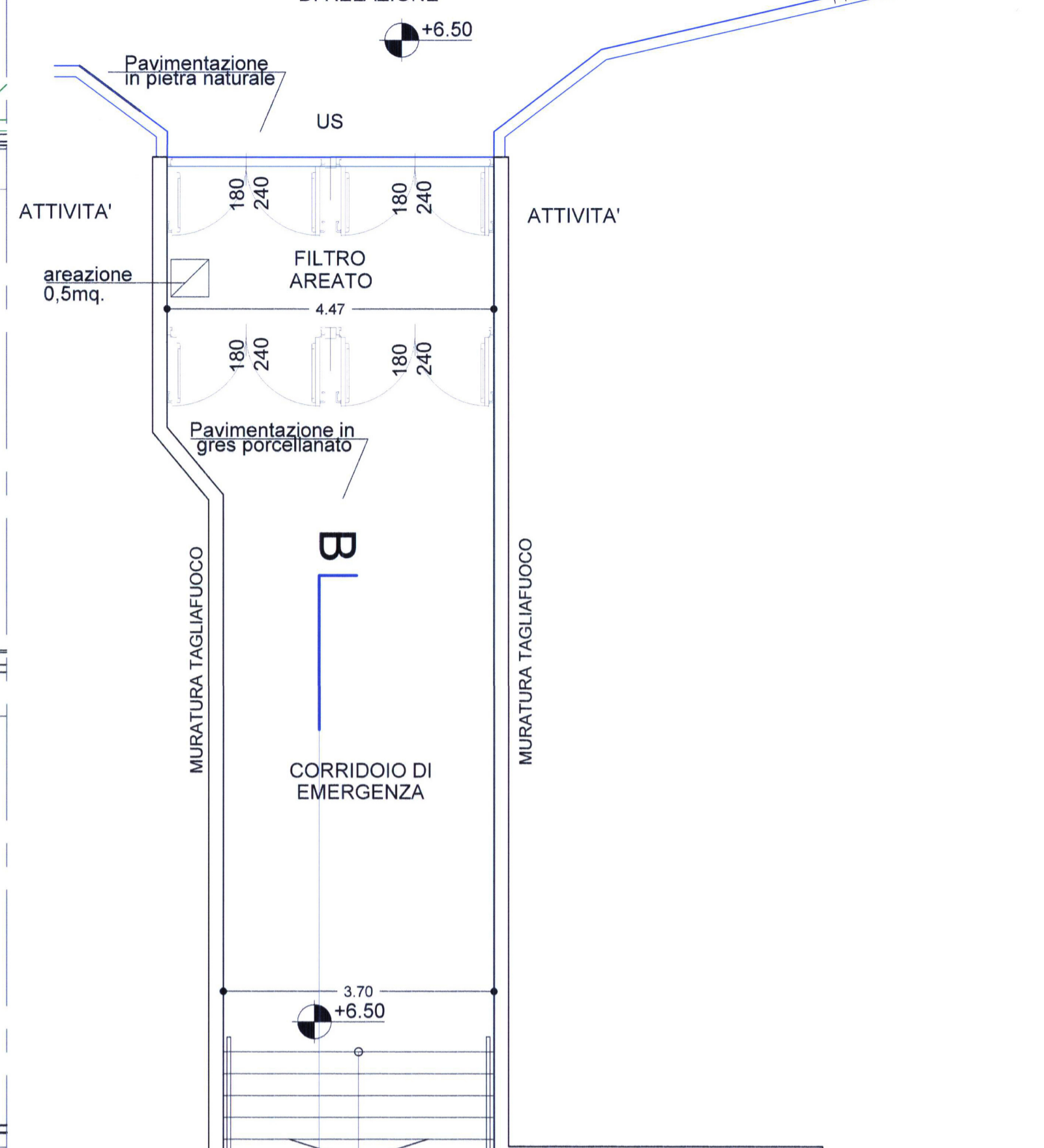


NB: ALTEZZA DI PASSO MINIMO PIANEROTTOLO h:cm.220
 NB: ALTEZZA DI PASSO MINIMO SOTTOSCALA h:cm.210
 NB: LUCE DI PASSAGGIO MINIMO cm.180/360

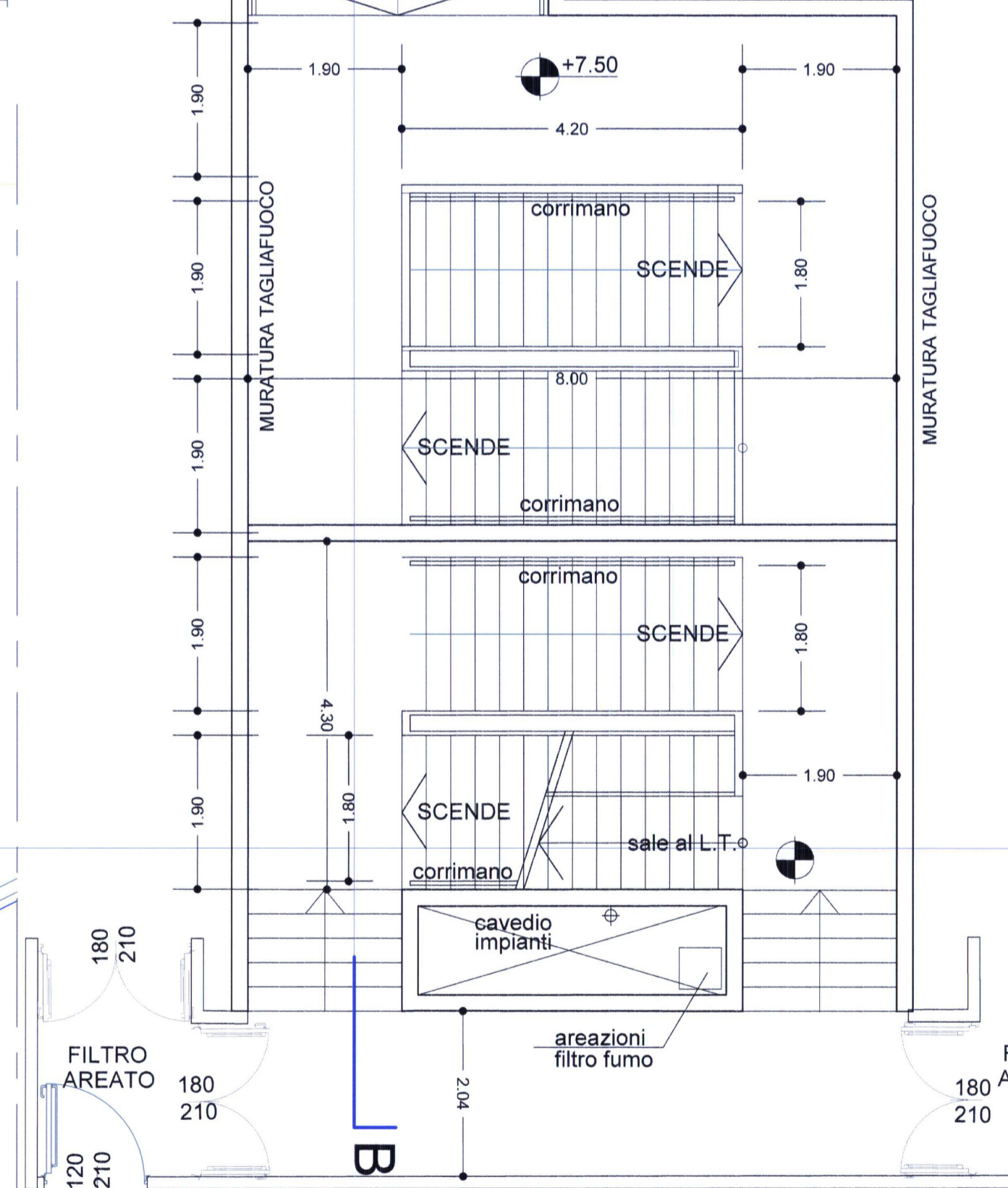


PIANO TERRA

SPAZIO APERTO AL PUBBLICO DI RELAZIONE

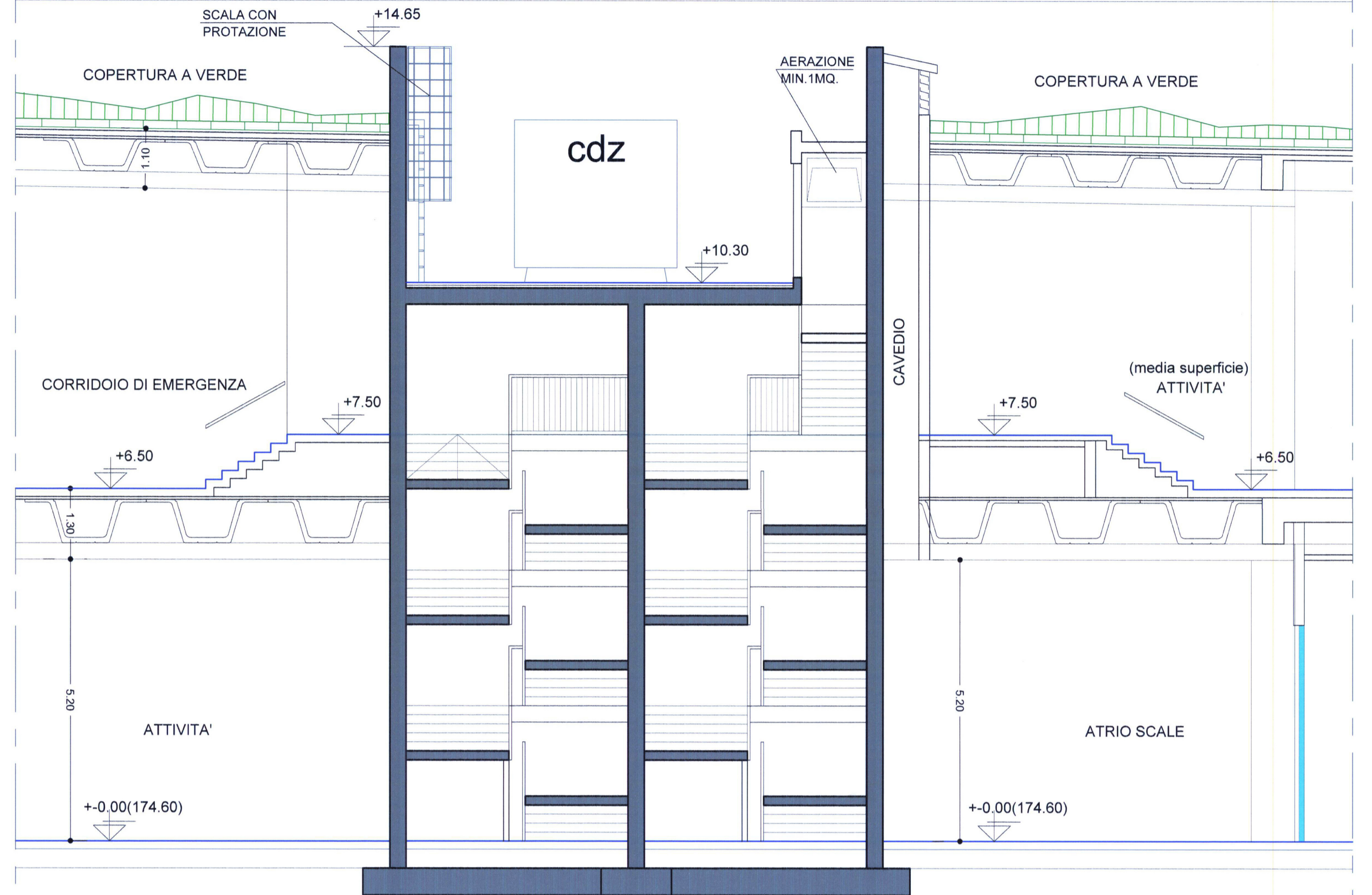


PIANO PRIMO



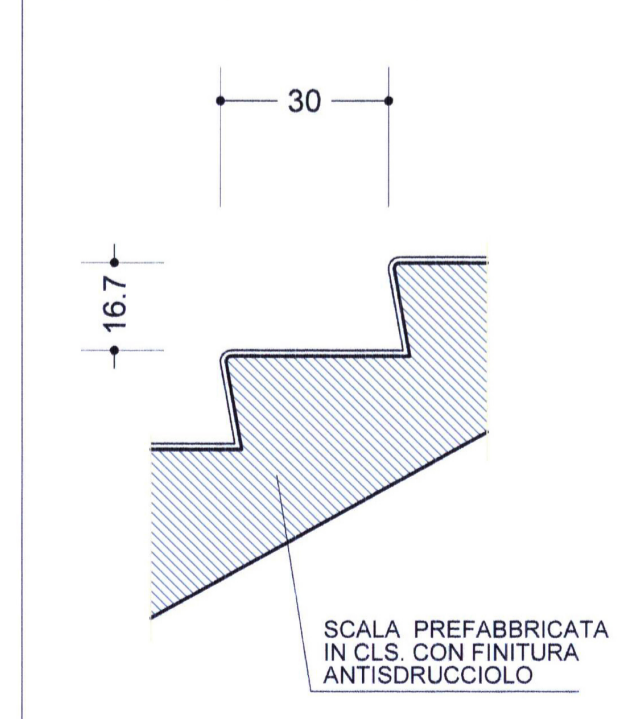
PIANO CDZ

SEZIONE B-B



Note: i parapetti saranno realizzati in modo che non potranno essere attraversati da una sfera avente diametro pari a 10 cm.
 h: parapetto scala da cm90 a cm.100
 h: parapetto pianerottolo cm.110
 h: alzata massima cm.17
 2a+p= 62/64cm.
 LUCE DI PASSAGGIO MINIMO cm.180/360
 ALTEZZA DI PASSO MINIMO PIANEROTTOLO h:cm.220
 ALTEZZA DI PASSO MINIMO SOTTOSCALA h:cm.210

DETT. GRADINO



COMUNE DI ARESE COMUNE DI LAINATE
 PROVINCIA DI MILANO
 ACCORDO DI PROGRAMMA EX ALFA ROMEO
 AMBITO c1/b

Richiedente: TEA S.p.A. Via Ponchielli, 7 - Milano(MI) - C.F. 03844300966	Progettista: Dott. Ing. Roberto Stucchi Via San Francesco, 11 - Cornate d'Adda (MI)
Progettazione esecutiva: TeKser S.r.l. Via E. Cavaglia, 3/a - Milano(MI)	Coordinatore in materia di sicurezza e di salute durante la progettazione dell'opera: Dott. Arch. Stefano Castronovo Via Emilia, 124 - Voghera (PV)
Direttore Lavori: Dott. Ing. Roberto Stucchi Via San Francesco, 11 - Cornate d'Adda (MI)	Impresa esecutrice: ITINERA S.p.A. Via Balustrata, 15 - Tortona (AL) R.E.A. N°176511 - C.F./P.I.01668980061

Direzione Artistica:
aMDL
 Michèle De Lucchi con Angelo Micheli, Alessandra De Leonardi, Silvia Figini, Alessandro Ghiringhelli

RICHIESTA VARIANTE AL PERMESSO DI COSTRUIRE EDIFICI PRIVATI

Oggetto: EDIFICIO E1- PLURIFUNZIONALE PARTICOLARE TIPICO CORPO SCALA	Scala: 1/50
Data: Settembre 2014	Data: 02/2015
Acc: Settimane	Acc: VAR 1

8.17 PR