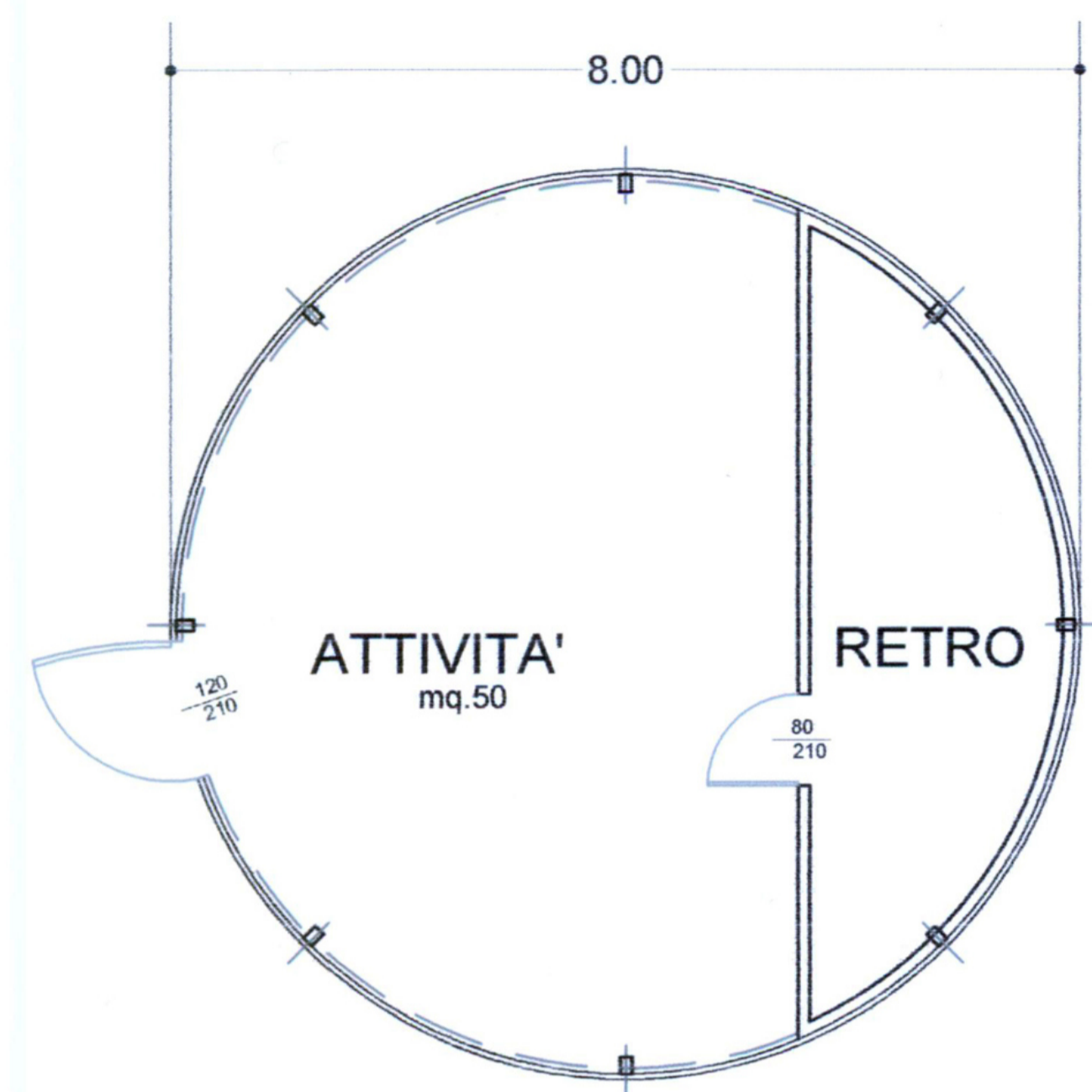
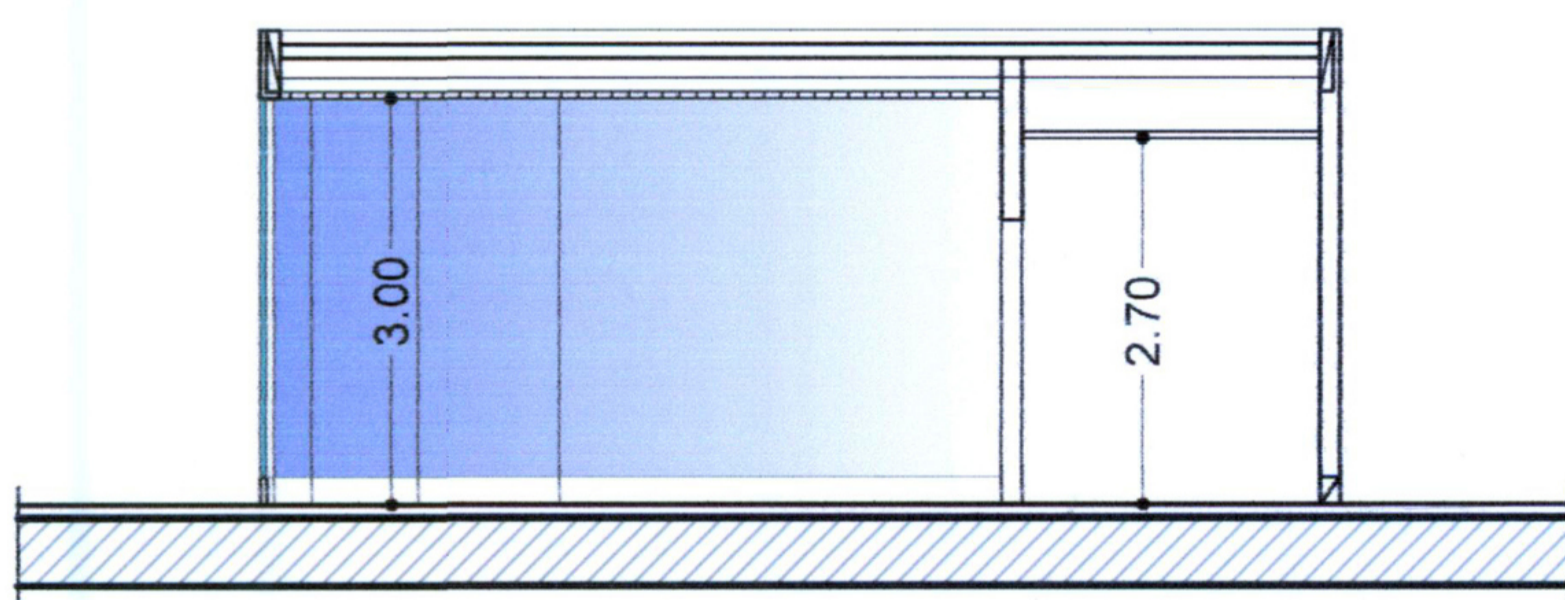
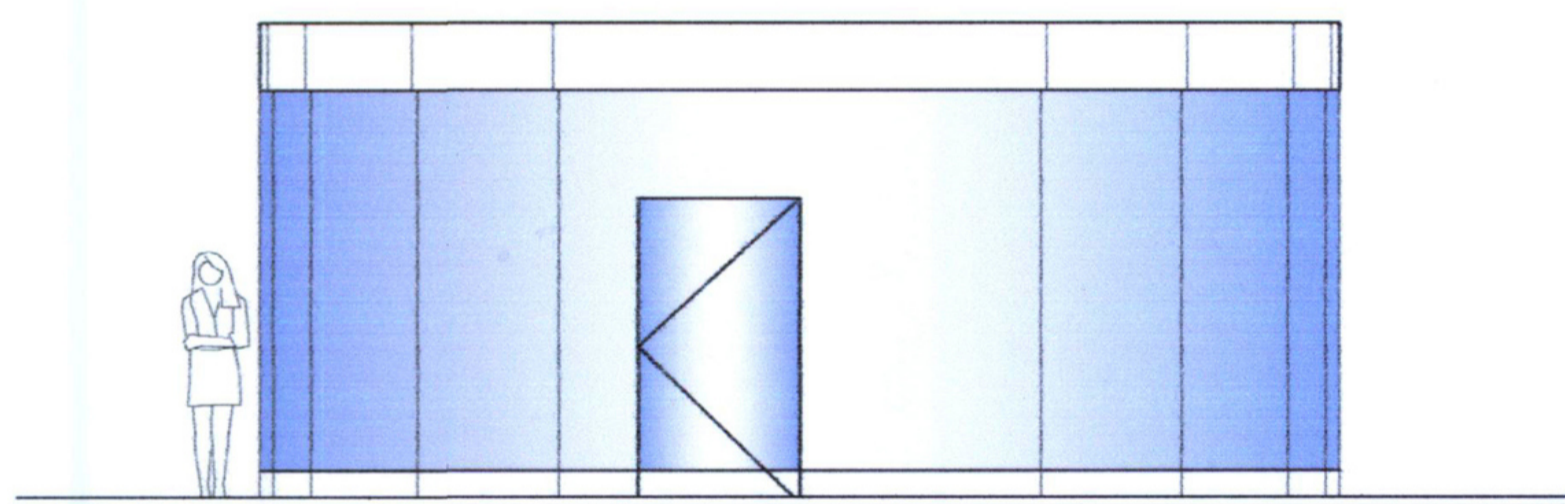


PIANTA



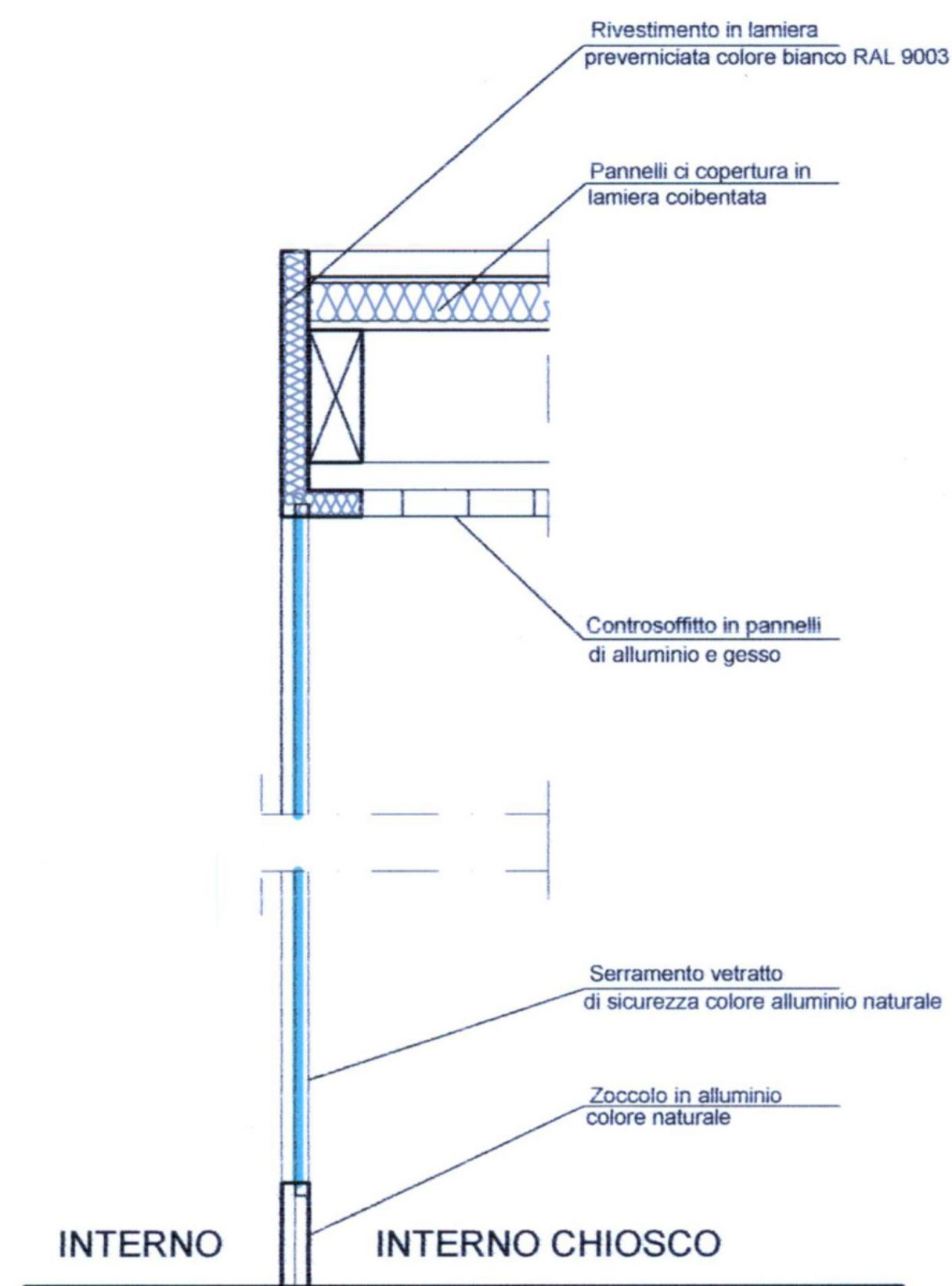
PROSPETTO



SEZIONE

CHIOSCO INTERNO A

PARTICOLARE



COMUNE DI ARESE COMUNE DI LAINATE

PROVINCIA DI MILANO

ACCORDO DI PROGRAMMA EX ALFA ROMEO
 AMBITO c1/b

Richiedente:

TEA S.p.A.

Via Ponchielli, 7 - Milano(MI) - C.F. 03844300966

Progettista:

Dott. Ing. Roberto Stucchi

Via San Francesco, 11 - Cornate d'Adda (MI)

Progettazione impiantistica:

TeKser S.r.l.

Via E. Caviglia, 3/a - Milano(MI)

Coordinatore in materia di sicurezza e di salute durante la progettazione dell'opera
 Coordinatore in materia di sicurezza e di salute durante la realizzazione dell'opera:

Dott. Arch. Stefano Castronovo

Via Emilia, 124 - Voghera (PV)

Direttore Lavori:

Dott. Ing. Roberto Stucchi

Via San Francesco, 11 - Cornate d'Adda (MI)

Impresa esecutrice:

ITINERA S.p.A.

Via Balustra, 15 - Tortona (AL)
 R.E.A. N°176511 - C.F./P.I.01668980061

Direzione Artistica:

aMDL

aMDL - Architetto Michele De Lucchi srl
 Via Varese 15 - 20121 Milano
 T. +39 0263786.81 F. +39 0263786.807

Design team:

Michele De Lucchi con Angelo Micheli, Alessandra De Leonardis, Silvia Figini, Alessandro Ghiringhelli

RICHIESTA VARIANTE AL PERMESSO
 DI COSTRUIRE EDIFICI PRIVATI

OGGETTO:

PROGETTO
 EDIFICIO 1 PLURIFUNZIONALE - CHIOSCHI INTERNI
 PIANTA-PROSPETTI-SEZIONE

SCALA:

1/20

TAVOLA:

**8.18
 PR**

DATA: Settembre 2014

AGG:

AGG:

02/2015

NOTA:

VAR 1

AGG:

AGG:

AGG:

AGG: