



PGT

Piano di Governo del Territorio

Documento di Piano

Indicazioni di Piano

Sensibilità Paesaggistica

Scala: 1:5.000

Data: 2009

Aggiornamenti: Luglio 2012

Adottato con Delibera C.C. n. 29/27.03.2014

Approvato con Delibera C.C. n. ...

Assessorato ai Lavori pubblici, Urbanistica, Edilizia privata e pubblica, Ambiente e viabilità

Ufficio di Piano:

Responsabile del procedimento: SERGIO MILANI

Progettisti: ELISABETTA UBEZIO

SERGIO MILANI

Collaboratori dei progettisti: STEFANIA GRASSI

Il Sindaco: Michela Palestina
Il Segretario Generale: Dott. Paolo Pepe

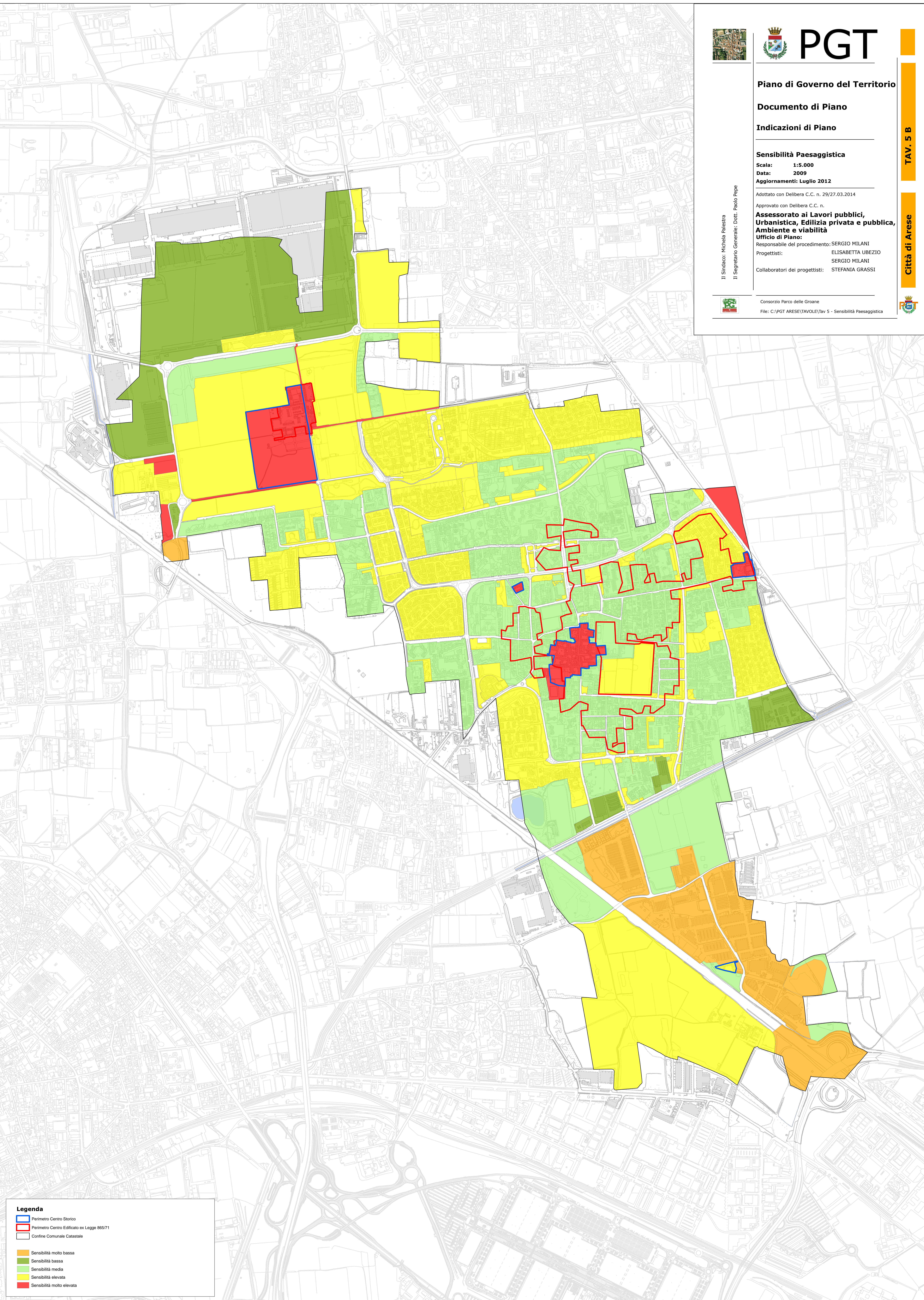


Consorzio Parco delle Grovne

File: C:\PGT ARESE\TAVOLE\Tav 5 - Sensibilità Paesaggistica

TAV. 5 B

Città di Arese



- Legenda**
- Perimetro Centro Storico
 - Perimetro Centro Edificato ex Legge 865/71
 - Contine Comunale Catastale
 - Sensibilità molto bassa
 - Sensibilità bassa
 - Sensibilità media
 - Sensibilità elevata
 - Sensibilità molto elevata